

平成24年

養老鉄道ハイキング情報

# 酒蔵みてある記

## 1/29(日)

●中日新聞社 共催 ●細川酒造、多度町観光協会、多度大社 協賛

●木もれ陽美術館 協力

### 多度大社・追儺祭と酒蔵 細川酒造「上げ馬」

受付/養老鉄道・下野代駅前 10時～11時

コース

養老鉄道・下野代駅・徳蓮寺・草薙神社・木もれ陽美術館・細川酒造(酒蔵見学)...

多度大社(自儺祭)・養老鉄道・多度駅 (約11km・約3時間)

【ポイント】創業1850年。すっきりした旨みか特徴の清酒「上げ馬」は、地元産の「山田錦」とミネラルをたっぷり含んだ養老山系の自然水で仕込まれたお酒です。

【その他】試飲・甘酒のふるまい・抽選会あり、多度大社より「福豆」進呈(数に限りあり)。

列車のご案内 桑名→下野代 9:46→9:56 10:08→10:18 10:45→10:55  
大垣→下野代 8:43→9:46 9:13→10:08



## 2/5(日)

●中日新聞社、養老鉄道 共催 ●所酒造、西美濃、北伊勢観光がミット協賛

養老鉄道お薦めハイキング

### 所酒造「揖斐の蔵・しぼりたて」

受付/養老鉄道・揖斐駅前 9時30分～11時

コース

養老鉄道・揖斐駅・みわ屋(和菓子)・棚橋牛乳・三輪神社・所酒造(酒蔵見学)...

揖斐川河役場・養老鉄道・揖斐駅(約8km・約2時間)

【ポイント】揖斐川最上流の酒蔵「所酒造」は揖斐川の伏流水を仕込み水として使用、三季(秋・冬・春)に亘ってお酒を仕込んでいます。小さなタンクでこつこつと丹精込めて1本1本丁寧にいにお酒を造っています。

小さな酒蔵だからこそできる味わいをお楽しみください。

【その他】試飲・甘酒のふるまい、地元特産品の当たるお楽しみ抽選会あり。

列車のご案内  
桑名7:47→大垣9:02着乗換9:05発→揖斐9:29 桑名8:24→大垣9:32着乗換9:49発→揖斐10:13 桑名9:15→大垣10:30着乗換10:34発→揖斐10:58



## 2/18(土)

●中日新聞社、養老鉄道 共催 ●大家酒造、西美濃、伊勢観光がミット協賛

養老鉄道お薦めハイキング

### 大家酒造「清松」

受付/養老鉄道・美濃本郷駅前 9時30分～11時

コース

養老鉄道・美濃本郷駅・本郷成址・池田恒興の墓・池野天満宮・大家酒造(酒蔵見学)...

グリーンステーション池田・養老鉄道・池野駅(約5km・約2時間)

【ポイント】創業明治18年、揖斐の豊かな土地から収穫された好適米「はつしも」と緑深い山から湧き出る清水で仕込まれたお酒です。また酒蔵さんのアイデアでお米を持ち込み独自の酒も造っています。

【その他】試飲、甘酒のふるまい、地元特産品の当たるお楽しみ抽選会あり。

列車のご案内  
桑名7:47→大垣9:02着乗換9:05発→美濃本郷9:26 桑名8:24→大垣9:32着乗換9:49発→美濃本郷10:10 桑名9:15→大垣10:30着乗換10:34発→美濃本郷10:55



便利でお得な養老線休日フリーきっぷをご利用下さい!  
おとな1,000円 こども500円



お車でのご参加はお断り致します



養老鉄道株式会社



# 新年おめでとうです。



# 養鉄新聞

## 新春のあいさつ

新年あけましておめでとう  
ございます。

平素は、養老鉄道をご利用  
くださりまして、誠にあり  
かとうございます。この  
度養老鉄道では、地域の皆  
さまと弊社の交流ならびに  
養老鉄道の運営に一層のこ  
理解を賜う事を目的に、広  
報誌『養鉄新聞』を発行す  
る事となりました。

『養鉄新聞』では、養老  
鉄道の事業内容、取り組み  
から行先、宣伝、これまで  
お伝えできなかった絶話ま  
で、当社の活動を広く皆さ  
まにお伝えすることを考え  
ております。今後は『養鉄  
新聞』全通して、皆さまへ  
様々な情報を提供させて  
いただくとともに、皆様の  
声を次の取り組みに役立  
て、皆さまの身近な鉄道と  
して、より親しみを感じて  
いただけるように努力して

いきたいと考えておりま  
す。  
最後になります。『養  
鉄新聞』が、皆さまと養老  
鉄道ををつなぐ橋渡しとな  
ることを祈念して、創刊の  
ご挨拶とさせていただきます  
す。

平成24年1月吉日  
養老鉄道株式会社



皆さん、こんにちは！養  
老鉄道・葉膳列車でお世話  
になっております、おし  
く食べて元気になる和食葉  
膳・春喜葉膳 守ぎようせ  
ん) 代表の杉山重賀とこと  
二でございませう。この度



養老鉄道株式会社  
〒503-0973  
大垣市木戸町910番地  
TEL 0584-78-3400  
(平日9時～18時)  
編集長 山田史郎  
記 青木チヲ

# 大人！葉膳列車

は鉄道新聞の発刊おめでと  
うございます。また、トップ  
ページに記事を書いてい  
ただけるということで大変  
光栄に思います。

さて、早いもので養老鉄  
道さんとコラボした葉膳列  
車も4年目を迎えることに  
なりました。最初は右も左  
も分からず見切り発車の状  
態で始めさせていただきま  
したが、回を重ねることに  
お客様のニーズを肌で感じ  
お客様が何を求めてご乗車  
いただくかを常に念頭にお  
いて、一生懸命がんばって  
きました。お陰さまで26  
1回強の運行と別名お天気  
列車(降雨日13日/261  
運行・平成23年11月29日現  
在)という記録も更新させ  
ていただいております。こ  
れもひとえに葉膳列車をこ  
よなく愛してくださるお客  
様のお陰と心から感謝し  
ております。特に昨年は、  
同年8月に発生しました東  
日本大震災の影響から葉膳  
列車の運行が一時中止とな  
りましたが、関係者様の努

力により6月より再開する  
ことができました。そんな  
中、心機一転装いも新たに  
「フレンチd。葉膳列車」  
という企画で奇数月に運行  
させていただきました。弊  
社の和食というカテゴリー  
からしますと、大きなチャ  
レンジでもありました。フレ  
ンチといえばイフ&フ  
オーク、揺れる列車の中で  
はそれらの使用は難しくお  
著で食べるフレンチ葉膳と  
しました。特にお料理では  
お肉の美味しい養老という  
イメージを活かし、地元食  
肉業者さんのご協力もあり  
飛騨牛ローストをお出しす  
ることかでき、お客様にも  
大変喜んでいただきました。  
また、来年は安全・安  
心で環境にもやさしい「岐  
早グリーン産物」を使用  
し更にクオリティの高い葉  
膳列車を目指して参りま  
す。

地元で取れた四季折々の  
お野菜をふんだんに使い  
「美味しく食べて元気に、  
そして楽しくなる！」を口

ンセットに、安全・安心で  
チカラのある食材を使った  
お料理をご提供します。ま  
た、ウニ&キャサリンに  
よるマイクパフォーマンス  
も更にパワーアップして、  
今まで以上にお客様に喜ん  
でいただけるよう全力で取  
り組んで参ります。

最後に我々が毎回最高の  
パフォーマンスをさせてい  
ただけるのも、偏に鉄道関  
係者様並びに関係者様の  
日頃からの徹底した業務管  
理体制の賜物だと心から感  
謝申し上げます。

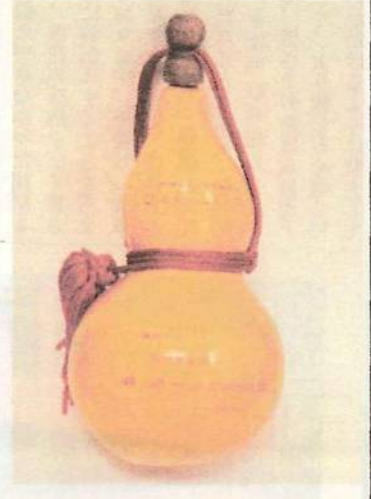
平成23年11月26日  
株式会社杉山晴子  
葉膳研究所・春喜葉膳  
代表取締役 杉山重賀







# スクープ!!! こうしてこれは作られた!!!



養老線全線開通90周年を記念して、平成21年4月27日に発売した「ひょうたんきつぷ」。このきつぷの発売までに至る様々な苦労話をしてみたいと思います。

「当地きつぷは何がいいか、考えました。」

そこで思い付いたのが、養老の特産品である「ひょうたん」をきつぷにできないかということでした。しかし、皆さんご存知のとおり、ひょうたんはある種、いびつな格好であり、その形全体がほとんど「曲線」から形成されているもので、これをきつぷにするにはかなり難しいなど、諦めの境地でした。しかし、あきらめきれない・・・そこで考えたのは、ひょうたんはただの飾りにして、別に乗車券をくっつければなんとかなるか?でした。しかし、面白くない・・・

私はダメもとで、養老公

園にある一軒のひょうたん店に足を運びました。その店主に事情を説明し、相談をしたところ、「ちよつと難しんじゃない?」でした。がっかり・・・しかし、諦められません。そこで、ひょうたんの加工業者を紹介してくださいとお願ひしたところ、快くお受けいただき、さっそく連絡をしていただきました。

「話だけは聞きましたよ」と業者の方。その業者「立山ひょうたん」富山県立山町。そうです、ひょうたんきつぷは富山県生まれなんです!

まず、こちらのコンセプトを説明し、なんとかひょうたん自体に字を入れたいと懇願・・・立山ひょうたんの人も「それは素晴らしい、いい発想です」と、とても乗り気になっていただきましたが、しかし、字は入っても大きな字しか無

理、しかも熱転写式になるので消えてしまうことも・・・でした。まずい!乗車券の字が消えたら乗車券として使えなくなる!こりや、致命的だつ!

後日、立山ひょうたんのさんから私に連絡がありました。「せつかく、いい話をいただいたいて、ひょうたんを愛する私としては、やっばり諦めきれませんでした。」

そこで、知り合いの業者に相談したところ、なんとかレーザー刻印に成功しました。一度見てください。」

後日、試作品が届きました。それを見てびびりました!

なんと、こちらが希望するデザインがレーザーでキツチリと刻印されているじやありませんか!しかも、爪でこすつても字が消えない!私は喜び勇んで立山ひょうたんのさんに連絡「ありがとうございます。」と、さうお願ひします。「そこからは話は、とんとん拍子。

数ヵ月後、送られてきた1919個のひょうたんに、大量のひょうたんに圧巻でしたが、ここからがまた大変でした。そうです、検品作業です。ひょうたんに傷はないか、房はちゃんと付いているか、栓はついて

はなにか。たぐさんのひょうたんに囲まれながら、1個1個確認しました。結果、一つの誤りもなし。さすが、立山ひょうたんのさん!と感動。

こうして生まれた「ひょうたんきつぷ」お陰さまで発売当日は各駅とも朝早くから、大勢の方に窓口に並んでいただき・・・その後、無事発売することができました。

立山ひょうたんのさん、いろいろご迷惑をおかけしましたが、本当にありがとうございます。そして、「ひょうたんきつぷ」をお買ひ求めいただいた皆様、本当にありがとうございます。本当に喜ばれる「なにか」を指し頑張ります!

養老鉄道株式会社  
山田史郎



(完成したひょうたんきつぷを持って思わずニヤリ!の山田編集長)

酒蔵と史跡を訪ねるハイキング「酒蔵みてある記」

平成24年1月29日(日)  
細川酒造「上げ馬」

受付 下野代駅前10時～11時

平成24年2月5日(日)  
所酒造「掛妻の蔵・しばりたて」

受付 掛妻駅前9時30分～11時

平成24年2月18日(土)  
大塚酒造「清松」

受付 美濃本郷駅前9時30分～11時

全コース参加無料&予約不要(雨天決行・荒天中止)。酒蔵共通特典:利き酒(試飲サービス)&酒蔵商品即売会があります。電車代・バス代は各自お持ち。お車の参加はお断りします。ご自宅から公共交通機関でお越しください。未成年者の飲酒は禁じられています。詳しくは駅備え付けパンフレット、または駅係員までお気軽にお尋ねください。

いよいよ冬將軍真つ只中の季節になってまいりました。風邪にはやっばり、入念なうがいと手洗いが一番効果的だそう。家にお帰りになったらすく、うがいと手洗いの実行をして、風邪予防に努めましょう。

今、養老鉄道の目玉といえます。養老線列車、養老町にありまます。美濃本郷駅前9時30分～11時、運行してあります。美味しい料理、男前のダニー、美女のキャサリンの軽快なコンビネーションで練り広げられますナビゲーションで時が立つのも忘れてお楽しみいただけ、満足出来ることと思いま

養老鉄道では、様々な記念乗車券、グッズなど発売しておりますが、製作担当者による思いや苦労話など、製作秘話として少しでも分かっていたら幸いです。

最後になりますが、養老線新聞が皆様にあふれこれからも末長く続けていけるよう頑張つていきますので応援の程、よろしくお願ひします。

(デラーマン)