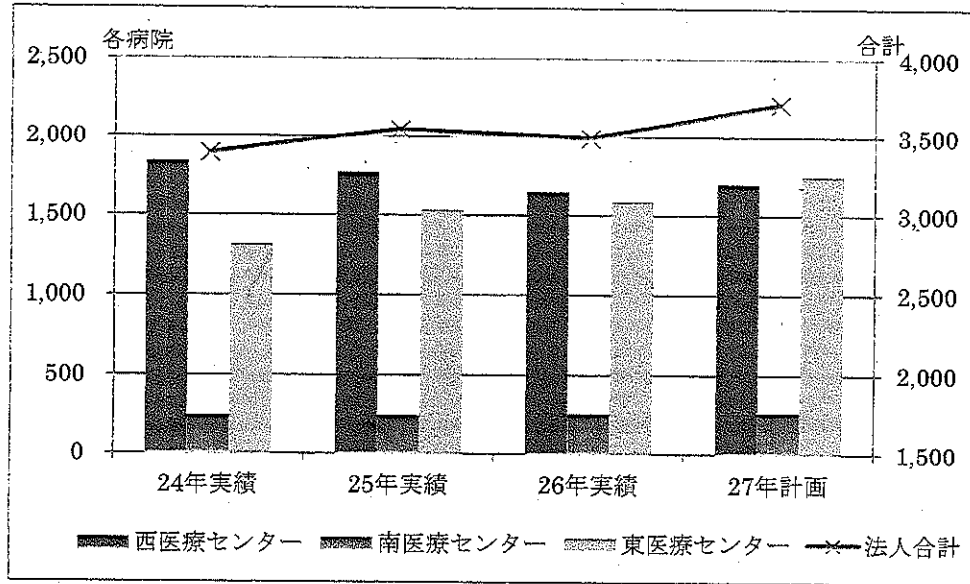
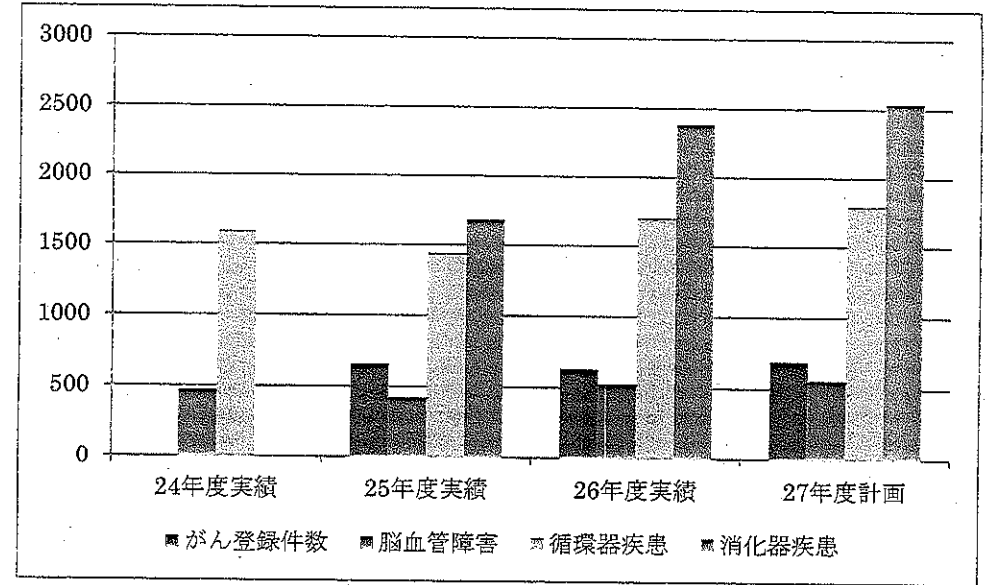


P.1 〔救急搬送患者受入れ件数〕 桑名消防管外からの搬送を含む。

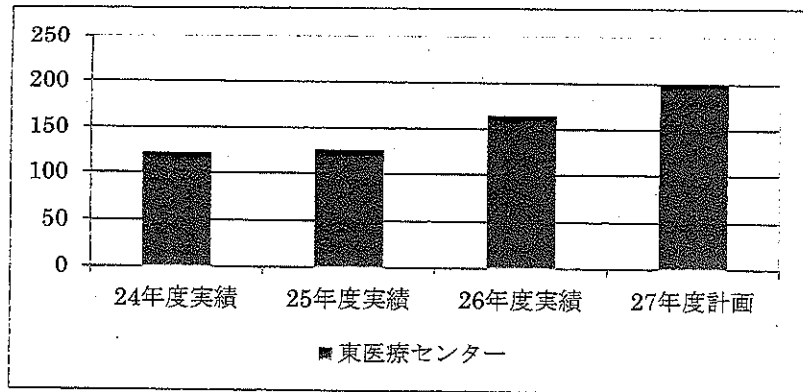


P.1 〔疾患別患者数〕 法人合計

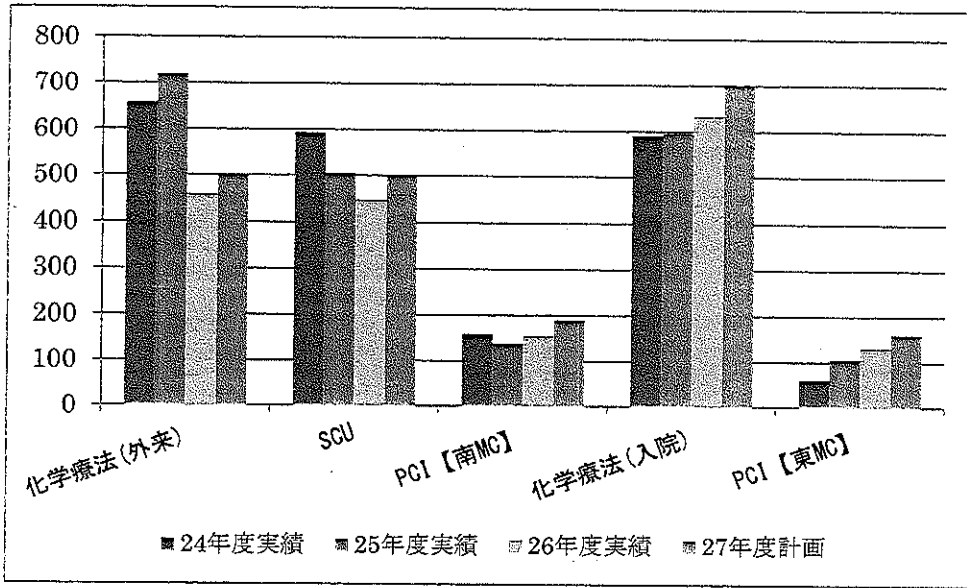


※ がん登録件数と消化器疾患患者数は、25年度より年度計画に追加した。

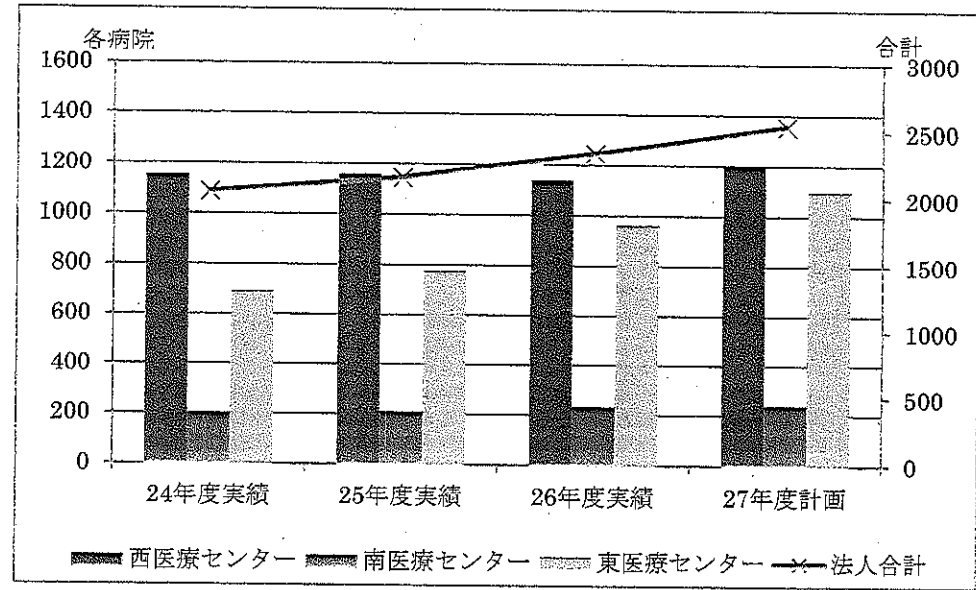
P.1 〔周産期医療実績〕 分娩件数



P.2 〔診療実績〕

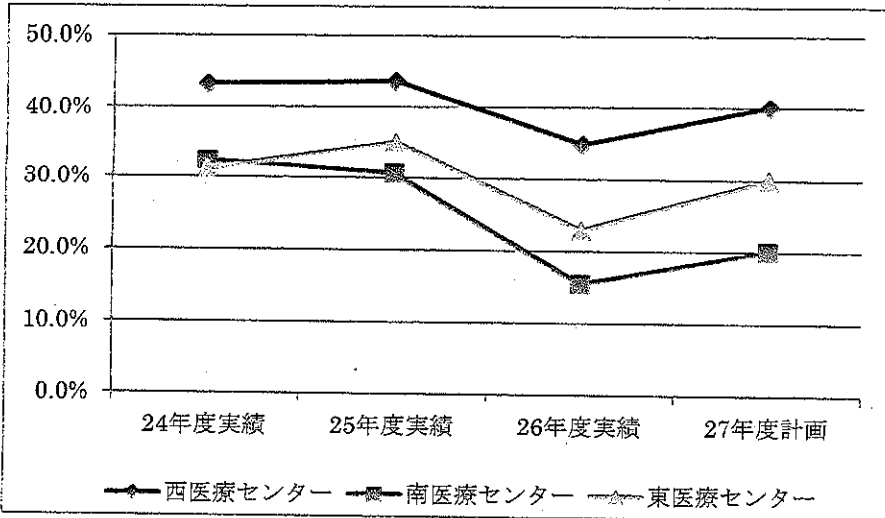


P.2 〔手術件数〕

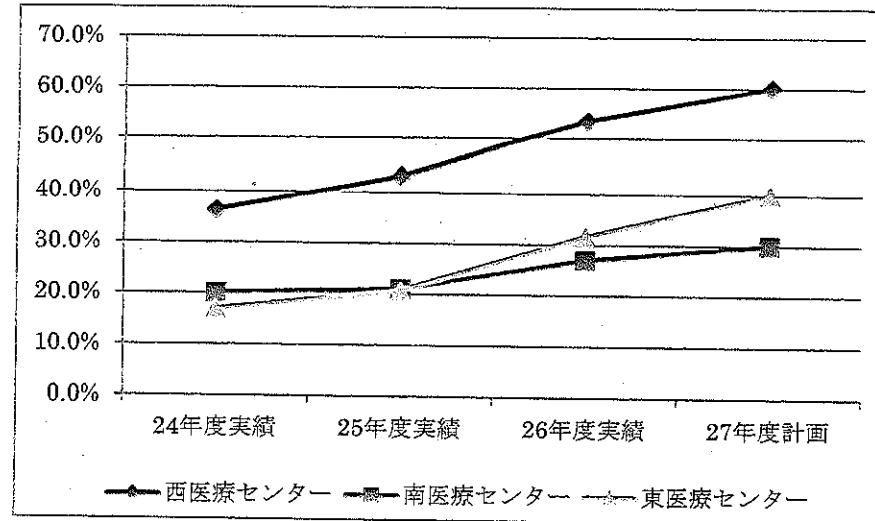


※ 化学療法(外来)は26年度より数え方が変わったため減少している(泌尿器科での実施分を除外)

P.3 〔紹介率〕

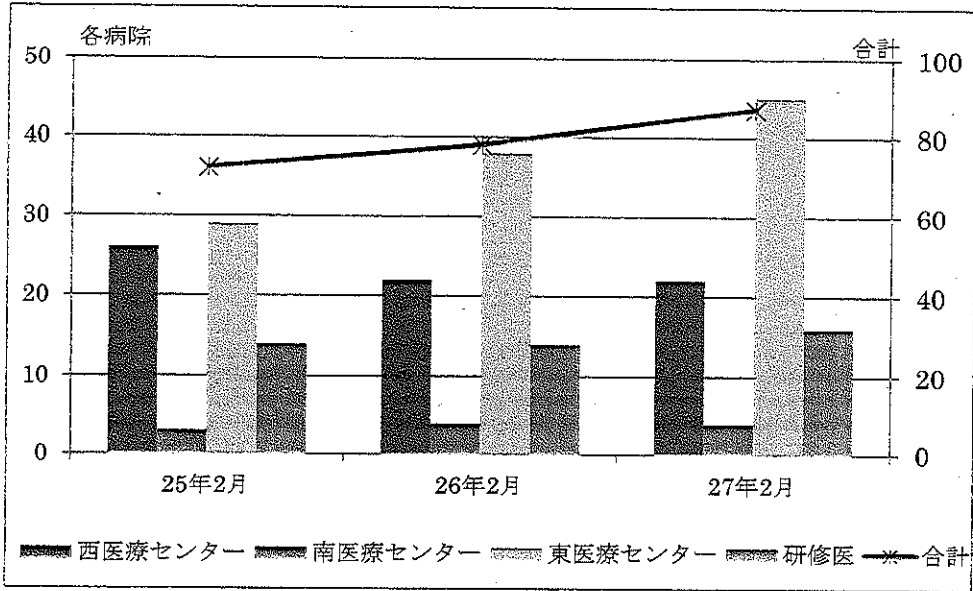


P.3 〔逆紹介率〕

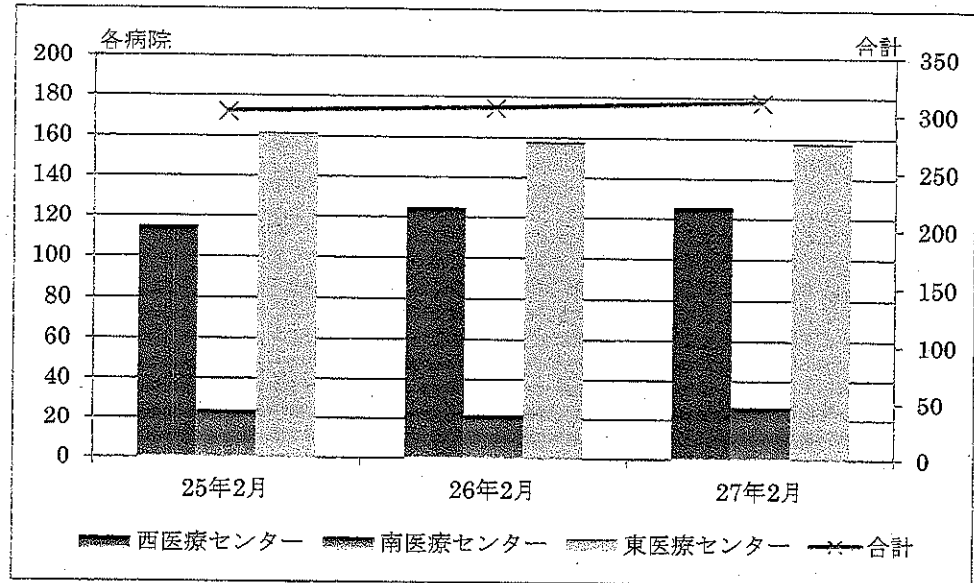


※ 26年度より計算式が変更したため、数値が下がっている。

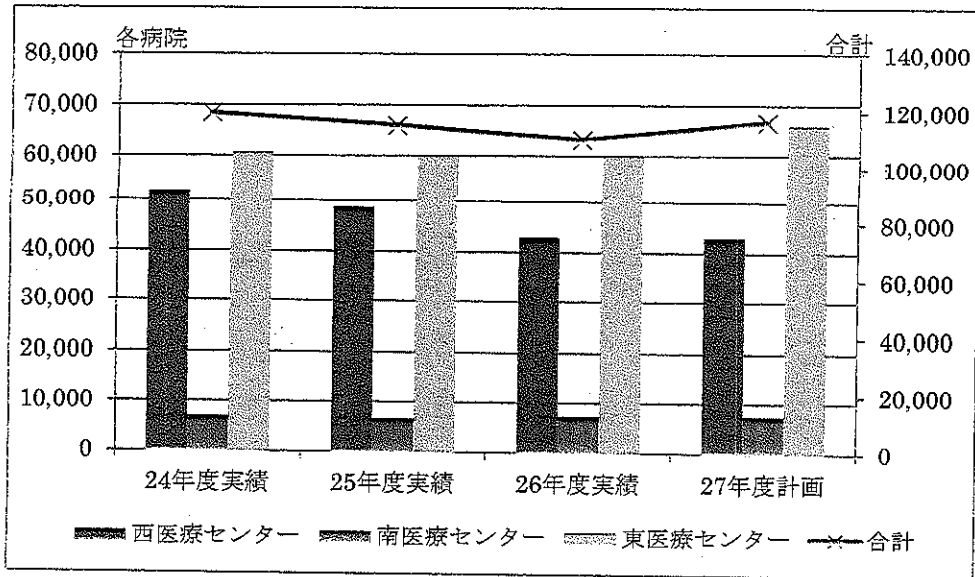
P.12 〔医師数（研修医除く）〕



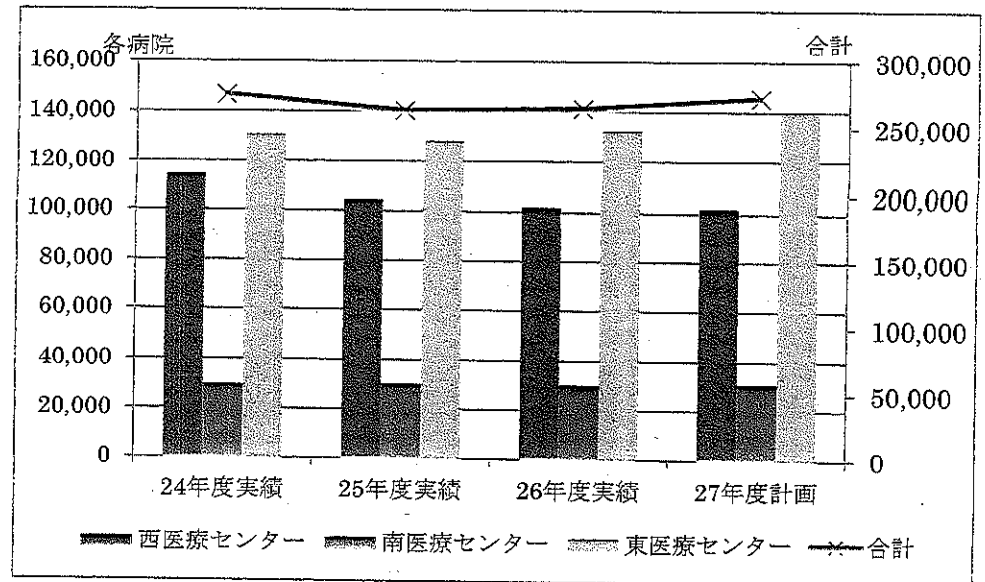
P.12 〔看護職員数（准看護師含む）〕



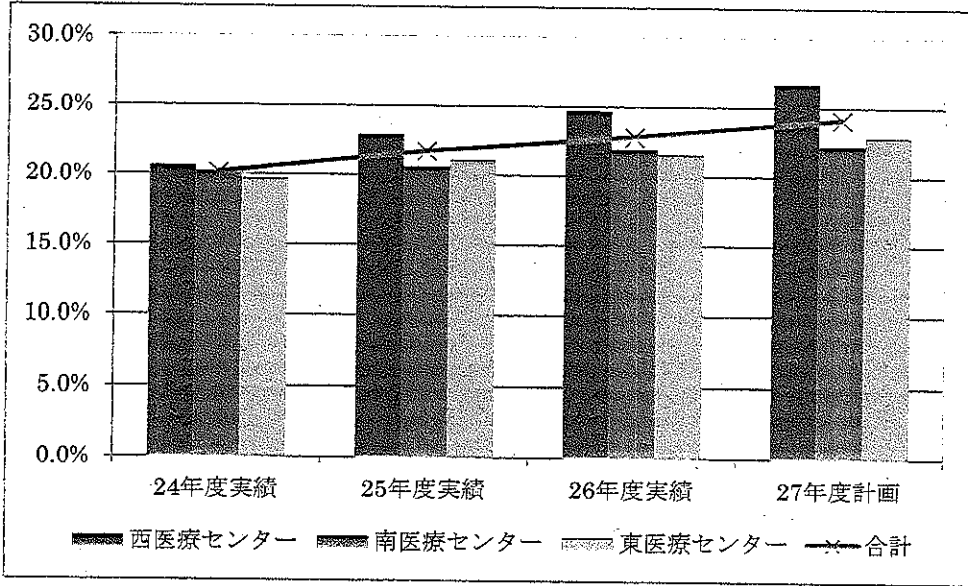
P.12 〔延べ入院患者数〕



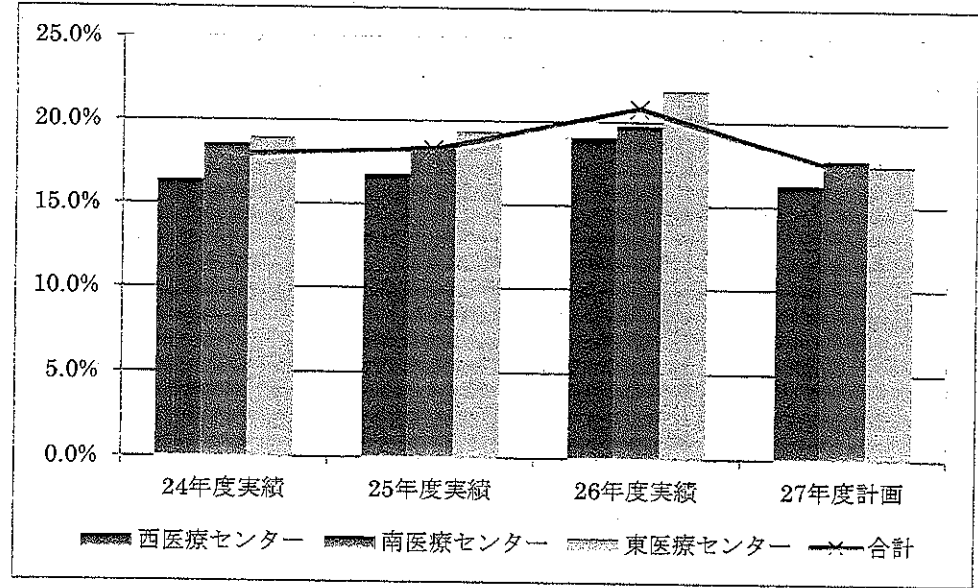
P.12 〔延べ外来患者数〕



P15. 〔材料費対医業収益比率〕



P.15 〔経費対医業収益比率〕



P.15 〔人件費対医業収益比率〕

