

桑名市総合計画

ダイジェスト版

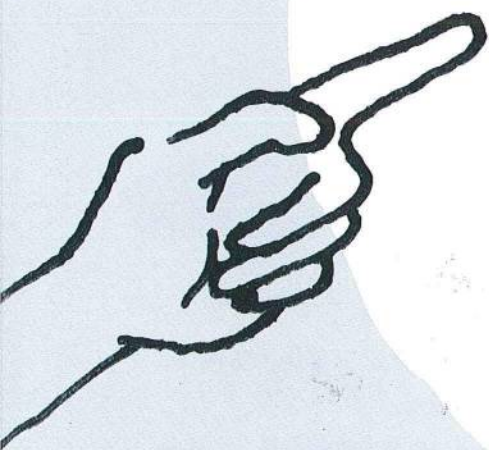
K U W A N A

## 桑名市総合計画 2015－2024

この新しい総合計画は、これからの桑名市がどんなまちを目指して、どのようにまちづくりを進めていくのか、その方向性をいろんな人たちと共有し、ともにまちづくりを進めていくためのものです。

桑名力。  
本物力こそ、

『本物』であふれる桑名市へ



## ① 総合計画について知ろう！

### 総合計画って何？

#### まちづくりの基本となる最も重要な計画

桑名市の中長期のまちづくりの方向性を示す最も重要な計画です。

### 桑名市の計画のポイントはどこ？

#### みんなでビジョンを共有し「全員参加型の市政」を実現する計画

目指すまちの姿をみんなで共有し、みんなでまちづくりをおこなっていく計画としました。

#### 「全員参加型」で策定した計画

市民の意見や未来を担う若者の視点を幅広く取り入れ、全員参加型による計画づくりをおこないました。

#### 行財政改革とあわせて取り組む計画

行政改革大綱を計画の中に位置づけ、行財政改革とあわせて取り組む計画としました。

## ② どのような考え方でまちづくりをおこなっていくの？

### まちづくりで1番大切な考え方は何？

#### 基本理念

桑名に暮らす私たちが、当たり前だと思い、つい忘れてしまいがちになる桑名の歴史・文化・生活は、世界中の人々に対して堂々と語ることができる「本物」の価値、力をもっています。

この桑名の人々の「本物」を「見つけ出し」「磨き上げ」「大きくする」力、いわゆる「本物力」、それは桑名の力＝「桑名力」です。「まちづくり」についても、この「桑名力」を活かして取り組めると考えます。

**本物力**こそ、**桑名力**。

～ “本物” であふれる桑名市へ～

私たちはこの「桑名力」を発揮して、桑名のまちづくりを進めていきます。



# ③ 7つのビジョンには、これからの桑名の まちの姿が詰まっているよ！

## ★中央集権型から全員参加型の市政に

市民の個性が  
活かせる  
地域  
コミュニティが  
できています。



男女が自分の個性と  
能力を活かせる  
社会に  
近づいて  
います。



一人ひとりの人権が尊重される  
差別のない明るいまちに  
なっています。



まちの情報が  
いつでもわかり、  
自分の声が  
市政に  
届きます。



市民が支えあい、  
安心して  
暮らせる地域を  
ついています。



## ★命を守ることが最優先

共に助け合える、  
防災意識の  
高いまちに  
なっています。



防犯、  
交通安全意識の  
高いまちになっています。



多くの高齢者が、  
住み慣れた  
地域で自分らしい  
暮らしをしています。



支援が充実し、障害者の  
働きやすい  
環境が  
整って  
います。



命や財産を守る備えが整い、  
安心して暮らしています。



ゴミが減り、  
エネルギーの  
地産地消に  
取り組んでいます。



安心して医療が  
受けられる  
制度が  
整っています。



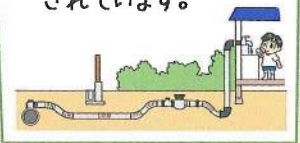
医療体制が  
充実し、  
市民が  
健康づくりに  
取り組んでいます。



災害からまちを守る、美しく  
安全な河川が保たれています。



災害に強い施設から、  
安全・安心な水が  
安定して供給  
されています。



## ★こどもを3人育てられるまち

地域の支えで、  
子どもを3人  
育てられるまちに  
なっています。



安心できる環境で、  
子どもたちの  
生きる力が  
育っています。



一人ひとりが  
互いを認め合い、  
行動していきます。



## ★世界に向けて開かれたまち

互いの文化や  
考えを理解した  
子どもたちが  
交流しています。



まちの魅力が  
広く発信され、  
交流の輪が  
広がっています。



あなたも将来の桑名市をつくっていく一人だよ。  
全員参加で、まちづくりに取り組もうね。



## ★ 地理的優位性を活かした元気なまち

暮らしやすく  
にぎわいある、  
コンパクトなまちに  
なっています。



だれもが  
安心して  
通行できる  
道路に  
なっています。



人が移動しやすく  
交流できる、  
元気なまちに  
なっています。



## ★ 桑名をまちごと「ブランド」に

芸術や歴史・  
スポーツに  
親しむ人が  
増えています。



誰もが自由に  
学べ、  
交流する場が  
生まれています。



桑名の  
おいしい  
農産物が  
全国で  
愛されています。



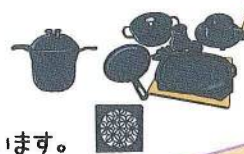
後世に  
引き継がれる漁業で、  
地域水産物を  
豊かに  
提供しています。



魅力あるお店と  
買い物する人で、まちに  
にぎわいがあふれています。



地域に  
根ざした  
工場が  
活気に  
あふれています。



景観が美しく保たれ、  
みんなに  
やさしいまちが  
できています。



まちの魅力が、  
桑名ブランドとして  
広く世間に  
知られています。



## ★ 納税者の視点で次の世代に責任ある財政に（行政改革大綱）

- 課題解決のため職員の意識改革、能力向上を図ります。
- 市民と課題解決に取り組み、市民も積極的に参加する組織となっています。



市が保有する資産を、  
将来にあたり、有効に  
管理・運営する仕組みに  
なっています。

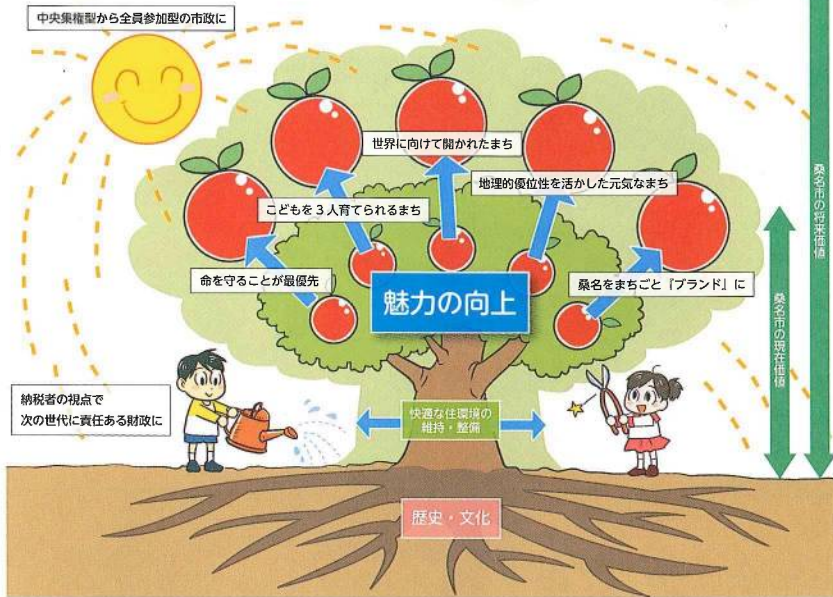


税金など、  
市に入るお金が  
有効に活用され、  
健全で持続可能な  
財政運営が  
おこなわれています。



## 桑名力によるまちづくりって？

# 本物力こそ、桑名力。



桑名の歴史や文化は、現在の快適な住環境を支える「根」となっています。その快適な住環境は、今あるまちを支える「幹」と言えます。この「根」と「幹」の上に多くの「本物の実」がなっています。まちはこのようにイメージすることができます。

この幹を太くし、「本物の実」をさらに大きくする力、  
**これが「桑名力」です。**

「桑名力」は、行政だけで発揮できるものではありません。市民をはじめとして、桑名市に関わるすべての方に、桑名のまちづくりに参加いただきたいと考えます。

## 桑名市の将来はどのようなまちになっているの？

### 将来像

次世代へと続く 快適な暮らしの中で  
ゆるぎない魅力が 本物として  
成長し続けるまち 桑名

桑名市が今まで重視してきた快適な暮らしを次世代にも誇れるまち、「本物力」が発揮され、桑名市の誇る魅力が自他ともに認められるまちを目指します。

## どのような視点や方針でまちづくりをおこなっていくの？

### まちづくりの基本視点

#### ● まちづくり市民力の発揮

桑名に関わるすべての人たちと情報や地域のあるべき姿を共有して、みんなの力でいろいろな課題を解決していきます。

#### ● 次世代への責任

子どもや孫の世代、これから桑名に住む人たちに責任を持って引き継げるまちにしていきます。

### 7つのビジョン

目指すまちの姿を実現するために、7つのビジョンで計画を進めていきます。



7つのビジョンで  
どんなまちを目指していくのかな？

K U W A N A

桑名市のあたらしい計画

2015 - 2024

ダイジェスト版



本物力こそ桑名力

◎発行／平成27年3月  
◎編集／桑名市市長公室 政策経営課  
協力／三重大学 地域戦略センター

〒511-8601 三重県桑名市中央町二丁目37番地  
TEL 0594-24-1129 FAX 0594-24-1412  
E-mail [seisakum@city.kuwana.lg.jp](mailto:seisakum@city.kuwana.lg.jp)  
HP <http://www.city.kuwana.lg.jp/>