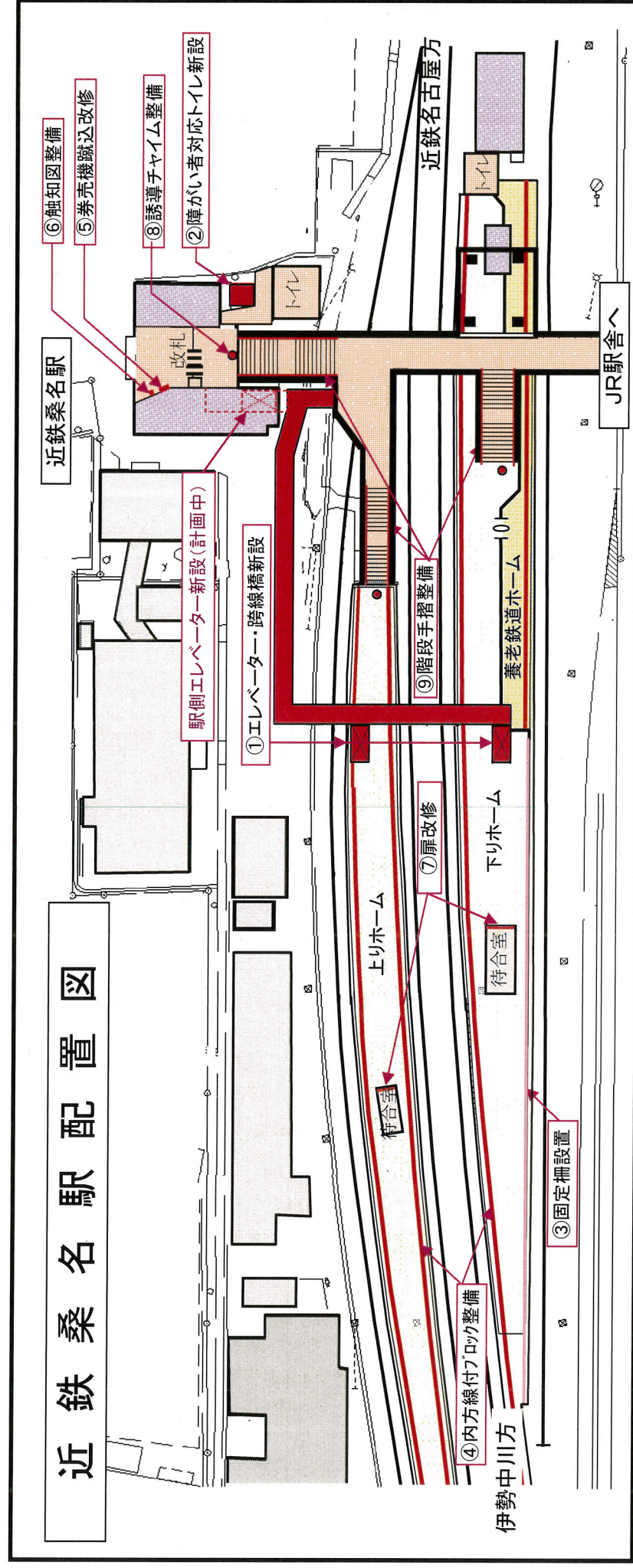


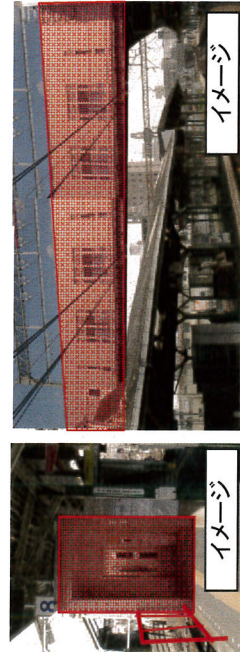
近鉄桑名駅をご利用のお客様へ

近鉄桑名駅バリアフリー化設備等整備事業に対し、意見募集をしています

いつも当駅をご利用いただきありがとうございます。当駅は、1日の乗降約2万人という多数のお客様がご利用頂いており、この度「段差の解消、視覚障がい者の転落を防止するための設備等の整備」に伴い、エレベーターの整備や内方線付き点状ブロック等の整備を行い、駅での移動及び利用に関する安全性の向上を図りたいと考えております。下記の内容に關しましてご意見のある方は、設置の投函箱に入れて頂きますようお願いいたします。

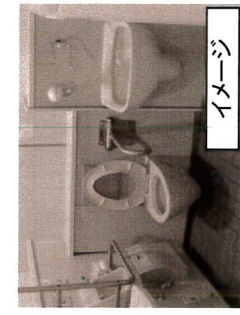


①エレベーター・エレベーター用跨線橋新設



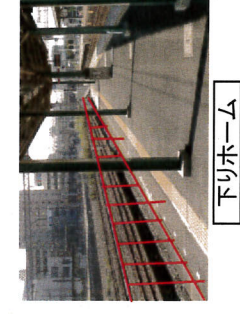
エレベーター及びエレベーター用跨線橋を新設し、駅構内の段差解消をします

②障がい者対応トイレ整備



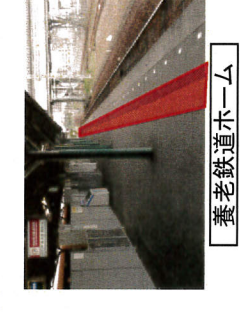
障がい者等、誰もが使用できるトイレを整備します

③固定柵整備



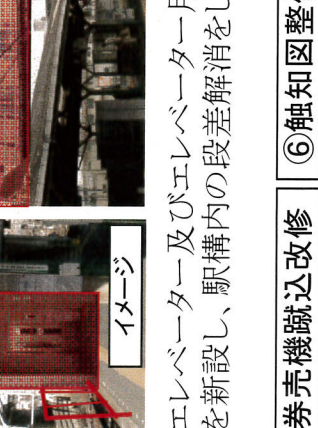
転落防止対策として列車が停止しない箇所柵を設置します

④内方線付き警告ブロック整備

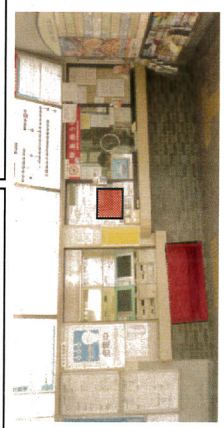


視覚障がい者転落防止対策として、内方線付き警告ブロックを整備します⇒下図

⑤券売機蹴込改修

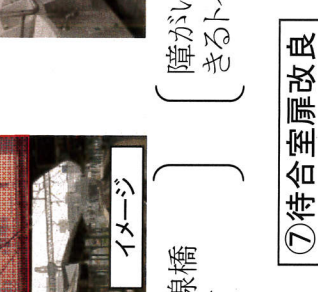


⑥触知図整備



車椅子使用者が利用しやすくします⇒下図

⑦待合室扉改良

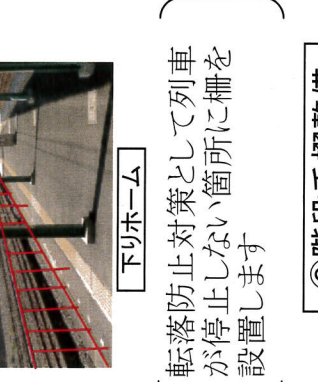


⑧誘導チャイルム整備



扉を自閉式にし、幅員を広げ利用しやすくします

⑨階段手摺整備



⑩列車運行情報設備整備

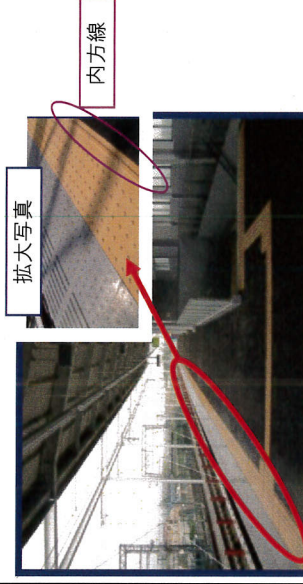


列車運行情報、異例時情報を掲示し、情報配信します

整備項目

- ① エレベーター・跨線橋新設
- ② 障がい者対応トイレ新設
- ③ 一部ホーム柵(固定柵)設置
- ④ 内方線付き警告ブロック整備
- ⑤ 駅舎券売機蹴込改修
- ⑥ 触知図整備(総合・トイレ)
- ⑦ ホーム待合室扉改修(2箇所)
- ⑧ 誘導チャイルム整備
- ⑨ 階段手摺整備
- ⑩ 列車運行情報設備整備

内方線付き点状ブロック設置イメージ



内方線付き点状ブロック
内方線はホーム内側を示します

券売機蹴込改修イメージ



車椅子フットサポートに支障しない蹴込みを設けます

意見募集期間 平成25年2月20日 ~ 平成25年2月27日

近畿日本鉄道株式会社