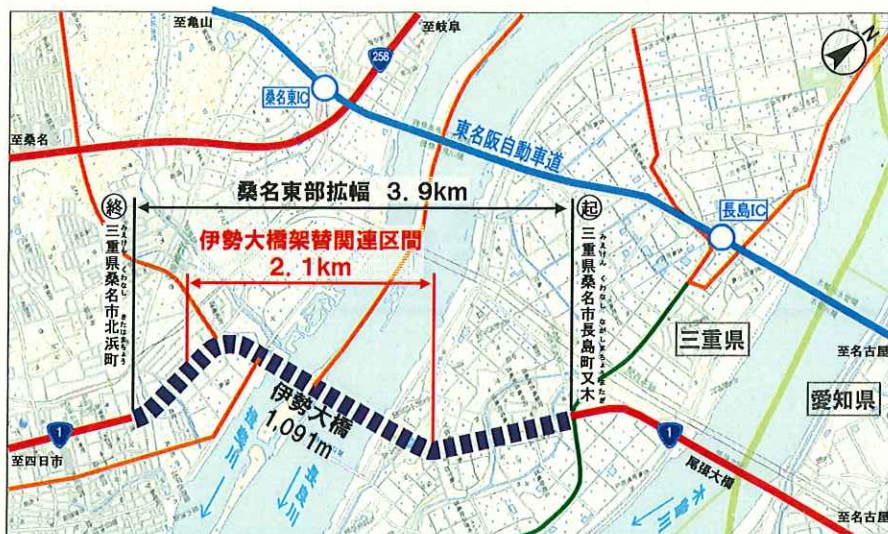
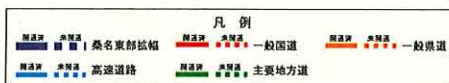
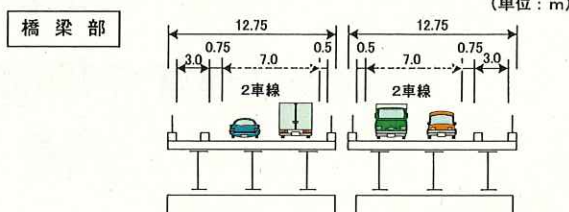


桑名東部拡幅は、昭和51年度に事業化し、現在、伊勢大橋架替関連区間の工事を進めています。

事業名	一般国道1号 桑名東部拡幅
道路規格	第4種第1級
設計速度	60km/h
車線数	完成4車線
都市計画決定	昭和60年度
事業化	昭和51年度
用地着手年度	昭和63年度
工事着手年度	平成18年度
延長	3.9km
全体事業費	513億円



標準横断



- 2 -

国道1号 桑名東部拡幅事業

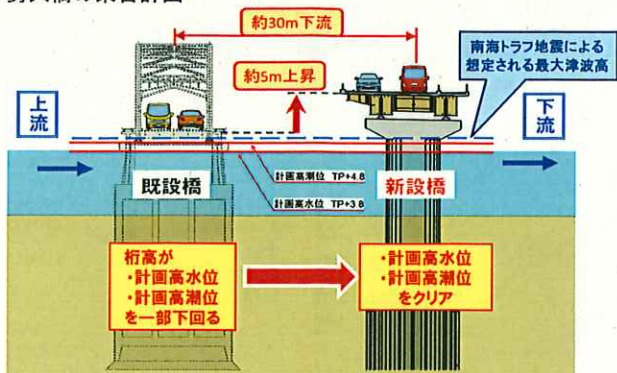
① 災害に強い道路機能の確保

- 伊勢大橋は昭和9年度に竣工しており、雨水・塩害の影響による老朽化が進行しています。また、現在の橋は、南海トラフの巨大地震により発生が想定される津波に対して脆弱な状況にあります。
- 伊勢大橋架け替え整備により、災害時の安心・安全と、防災拠点等を連絡する緊急輸送道路が確保されます。

■伊勢大橋の老朽化



■伊勢大橋の架替計画



■緊急輸送道路ネットワーク



出典:「三重県緊急輸送道路ネットワーク計画」(平成28年3月)

- 3 -

② 交通渋滞の緩和

- 桑名東部拡幅区間におけるkmあたりの渋滞損失時間は依然として高く、三重県内の国道平均の約3.4倍に相当します。
- 平成25年1月には、桑名東部拡幅区間における3交差点が主要渋滞箇所を選定されています。
- 本事業の整備により、旅行速度が向上することで渋滞損失時間が大幅に低下し、交通混雑緩和に寄与します。

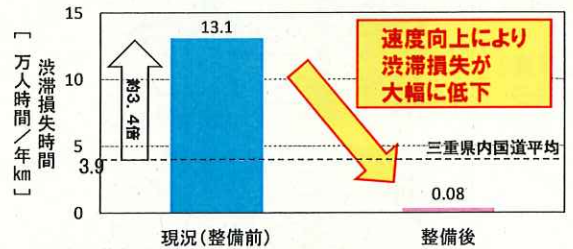
■ 桑名東部拡幅区間における主要渋滞箇所・区間



■ 伊勢大橋西詰交差点の混雑状況



■ 桑名東部拡幅区間の渋滞損失時間削減効果



※渋滞損失時間の算定方法

現況: 渋滞損失時間 (H22データ)

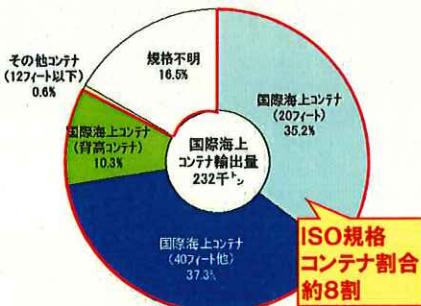
整備後: 交通量推計の整備あり・なしにおける渋滞損失時間の変化率を現況値に乗じて算出
区間: 国道1号現道(押付交差点~桑名市北浜町)

③ 物流効率化の支援

- 国際海上コンテナではISO規格コンテナ利用が増加しており、全国の国際海上コンテナ輸出货量では約8割に達しています。
- 国際拠点港湾(四日市港・名古屋港)における外資コンテナ貨物取扱量は増加傾向にありますが、本事業区間ではISO規格コンテナ(総重量20t超過車両)の輸送が制限されています。
- 伊勢大橋架け替え整備により、物流を支える幹線道路網が強化され、物流効率化を支援します。

■ 国際海上コンテナ輸出货量(全国)

[国際海上コンテナ規格別輸出货量割合]



出典: 物流センサス-3日間調査結果 (H22年)

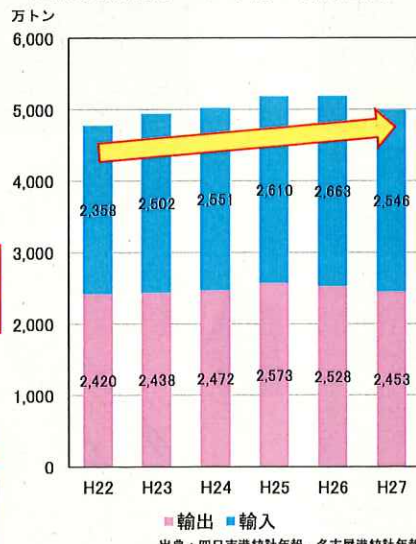
[ISO規格海上コンテナ積載トレーラー]



出典: 国際海上コンテナの陸上における安全輸送ガイドライン

■ 外資コンテナ取扱量の推移




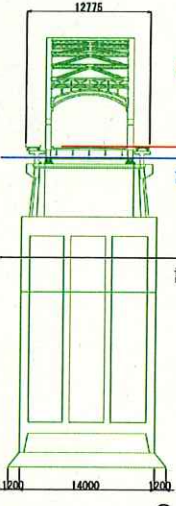
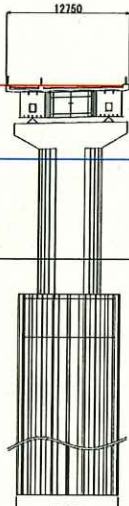

(国際拠点港湾: 四日市港+名古屋港)



■ ISO規格コンテナ(総重量20t超過車両)の走行規制区間



国道1号 伊勢大橋 旧橋・新橋比較

	旧 橋	架替え	新 橋
完成年度	昭和9年5月		—
橋長	延長 1105.7m		延長 583.3m+73.7m+436.0m=1093.0m
幅員	7.5m(2車線)+1.5m×2(歩道)		30.5m(完成4車線)、12.75m(暫定2車線)
橋種	【上部工】 鋼単純ランガートラス橋×15連 【下部工】 扶壁式橋台 小判型中空壁式橋脚		【上部工】 8径間、2径間、6径間連続鋼箱桁橋 【下部工】 逆T式橋台 張出し式橋脚 中堤橋台
標準断面 ・ 現況写真と イメージ パース	 <p>中堤上流から長島側を望む</p>  <p>中堤交差点部の門構</p>  <p>桑名側の橋門構</p>	 <p>約5m上昇</p> <p>計画高潮位</p> <p>計画河床高</p>	 

国道1号 桑名東部拡幅事業 伊勢大橋の渋滞状況と対策





整備前 伊勢大橋西詰交差点



整備前 中堤交差点

この先 右折禁止 7:00~19:00 桑名警察署

上り(名古屋方面)



整備後

国道1号 伊勢大橋 着工式

○平成27年9月19日(土)、国会議員、三重県知事等の来賓のご臨席のもと、「北勢国道事務所・桑名市」の主催により、「国道1号伊勢大橋 着工式」が開催されました。
 ○着工式では伊勢大橋の歴史と共に歩んできた地元の方や、新しい伊勢大橋と共に歩む子供まで約250名が来場し、大盛況の内に終了しました。

概要

- ◇日時:平成27年9月19日(土) 13:30~ 14:30
- ◇場所:桑名市役所長島支所 2F大会議室
- ◇主催者:国土交通省 中部地方整備局 北勢国道事務所・桑名市
協賛 東部拡幅事業安全協議会
- ◇出席者等:吉川参議院議員、鈴木三重県知事、伊藤桑名市長、茅野中部地方整備局長、小野寺中部地方整備局道路部長、水谷県土整備部長、山本三重県議会議員、三谷三重県議会議員、小島三重県議会議員、倉本三重県議会議員、一般来場など 約250名



式辞
伊藤桑名市長



祝辞
鈴木三重県知事



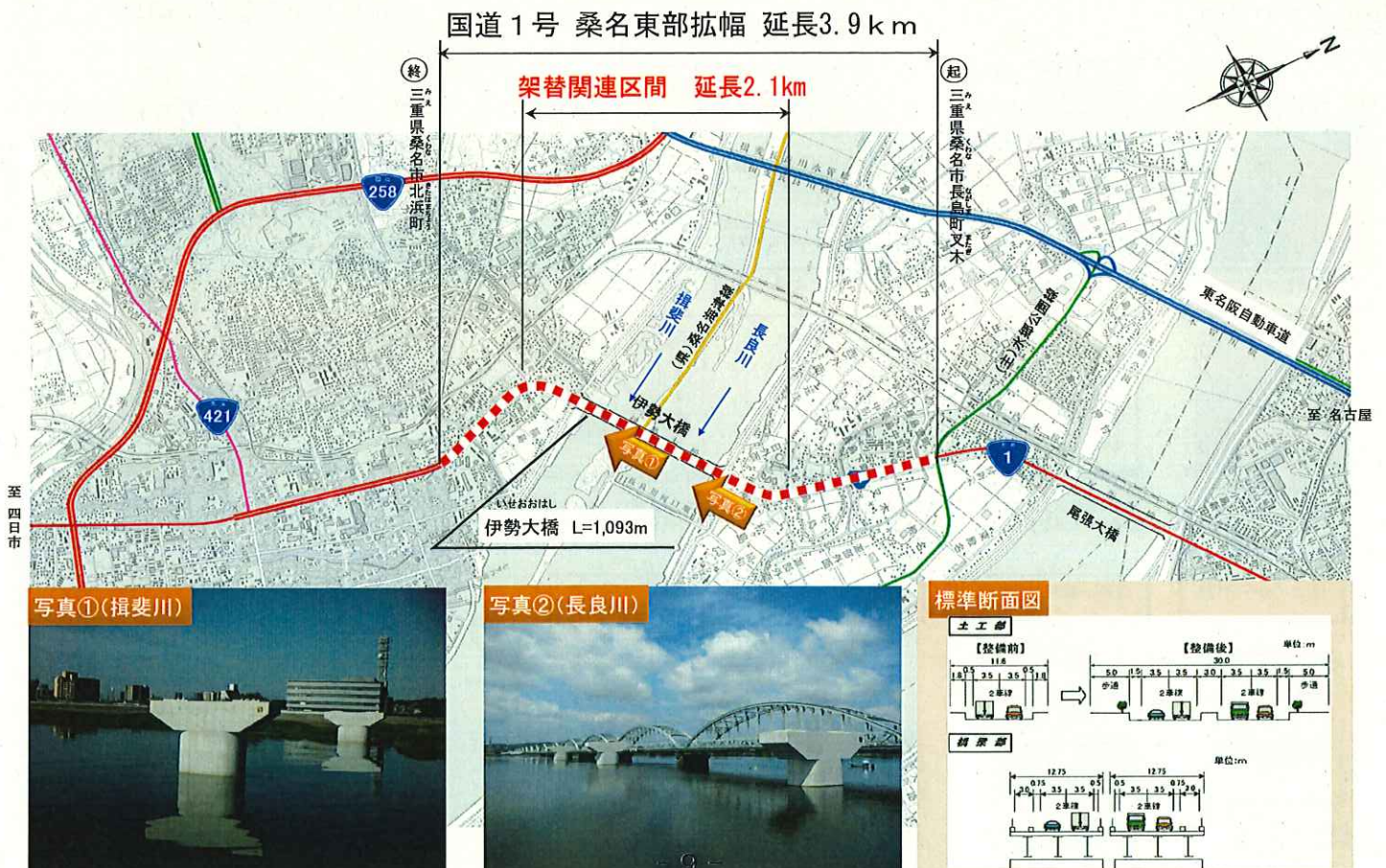
漁協と地元小学校児童による看板除幕

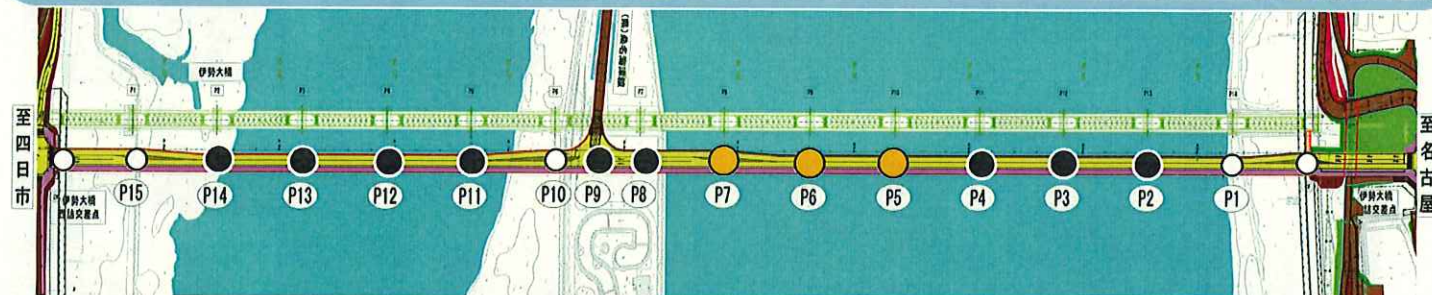


- 8 -

杭打式

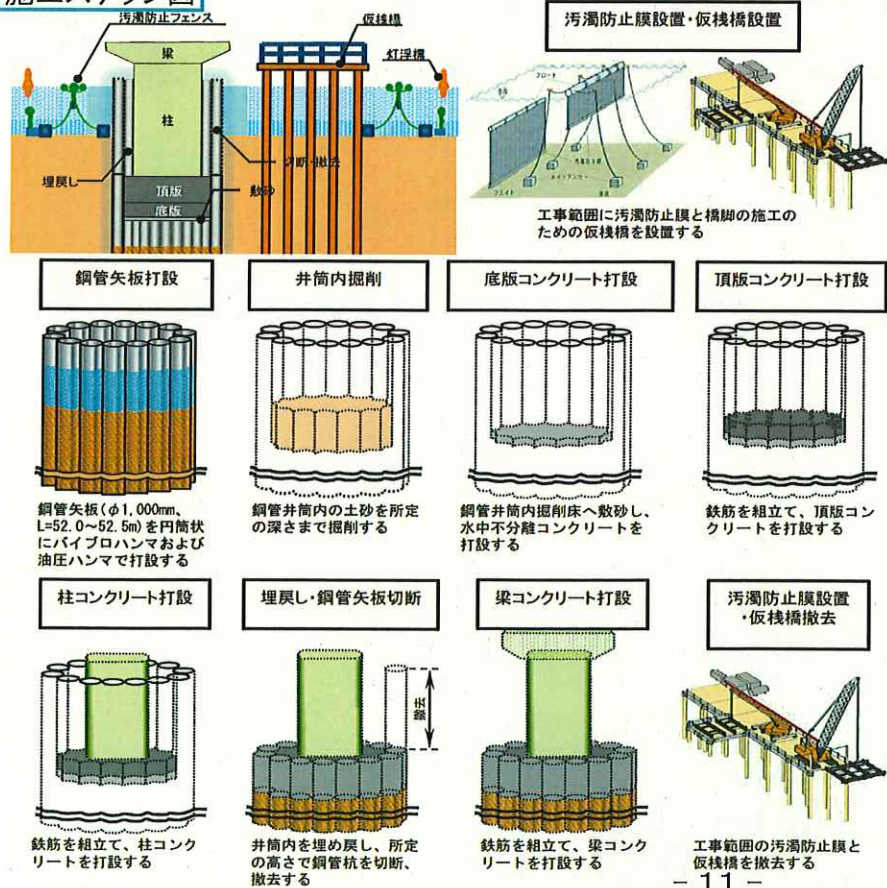
国道1号 桑名東部拡幅(伊勢大橋架替区間)の進捗状況





伊勢大橋架替 下部工施工手順 & 配慮事項

施工ステップ図



施工上の主な配慮事項

