

# 桑名市総合医療センター 建設工事 工事説明会

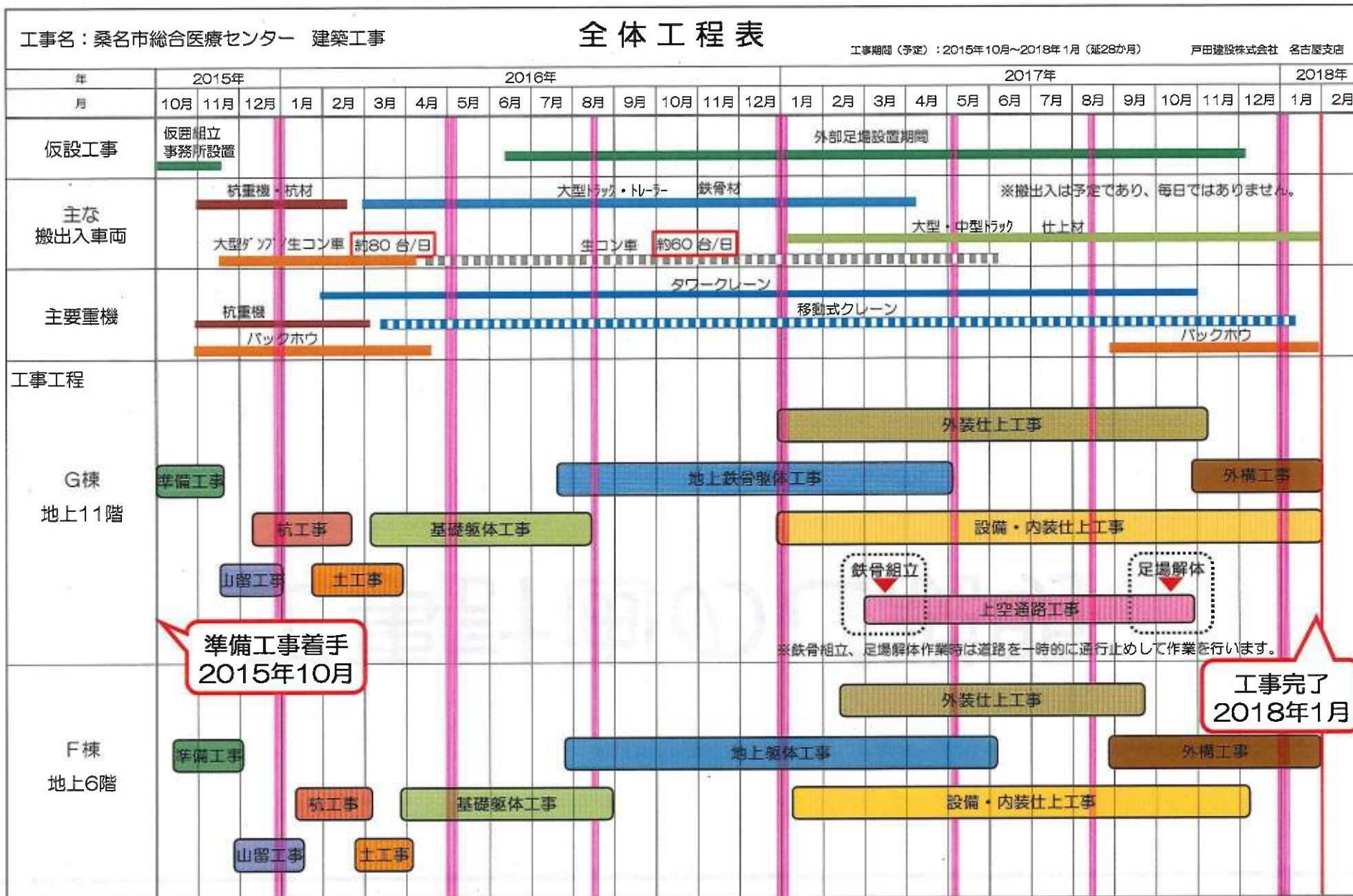
平成27年10月 3日

建築主：地方独立行政法人 桑名市総合医療センター

設計監理者：株式会社 日本設計

施工者：戸田建設株式会社 名古屋支店  
東光・川瀬特定建設工事共同企業体  
川崎・シブヤ特定建設工事共同企業体

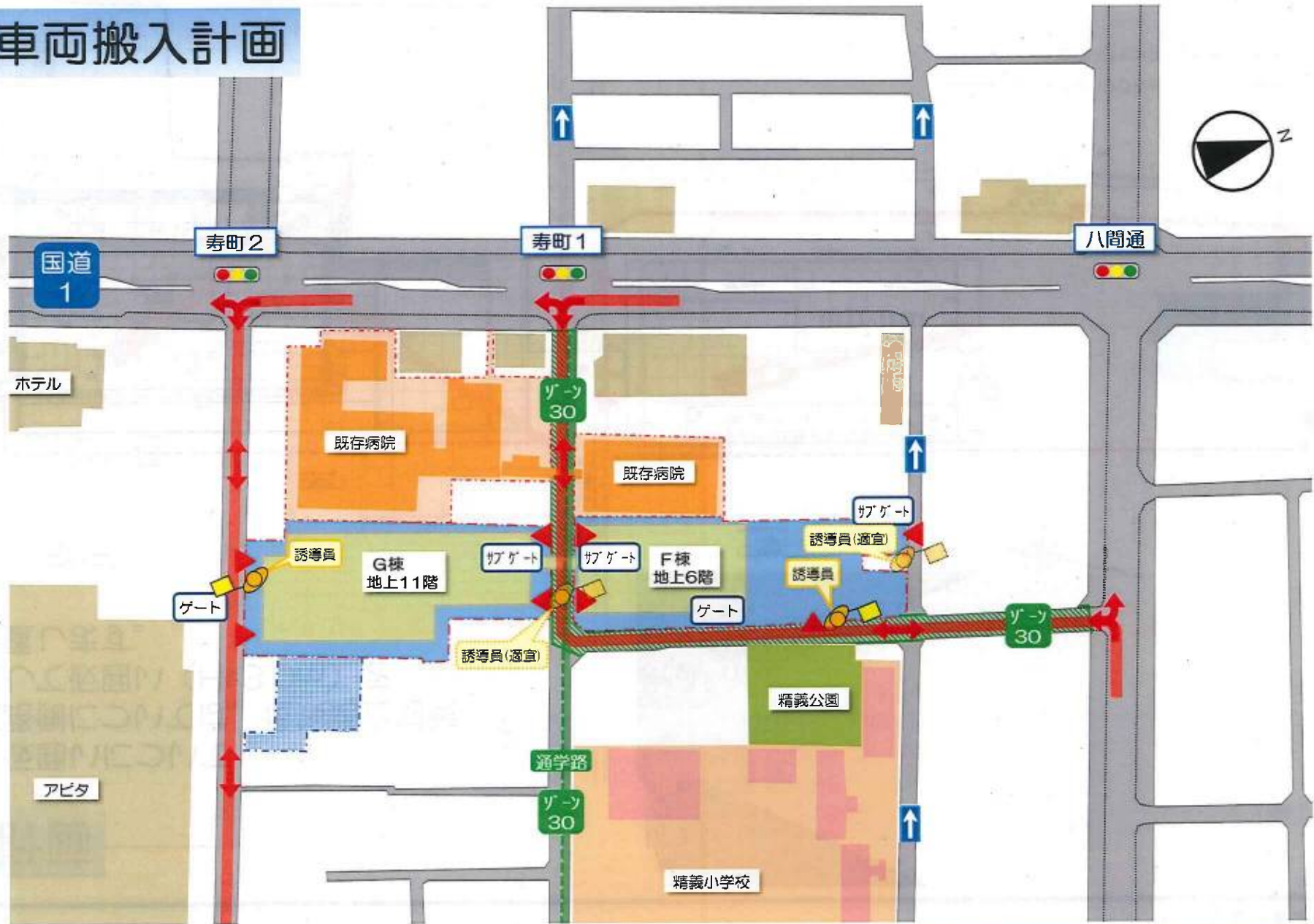
# 全体工事工程のご説明



# 工事計画のご説明



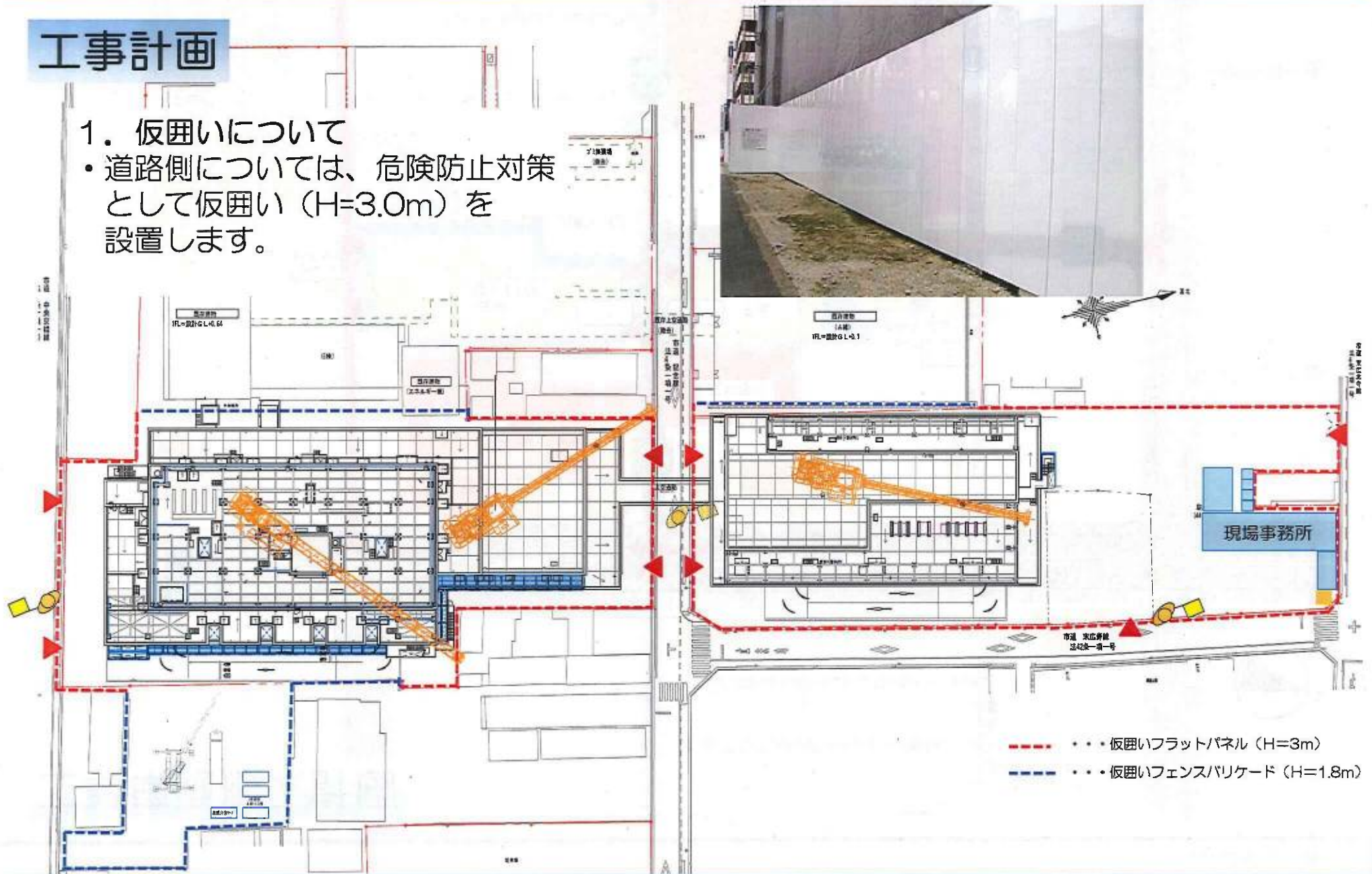
# 工事車両搬入計画



# 工事計画

## 1. 仮囲いについて

- 道路側については、危険防止対策として仮囲い（H=3.0m）を設置します。



- 仮囲いフラットパネル（H=3m）
- 仮囲いフェンスバリケード（H=1.8m）



# 工事計画

## 2. 現場管理・連絡体制について

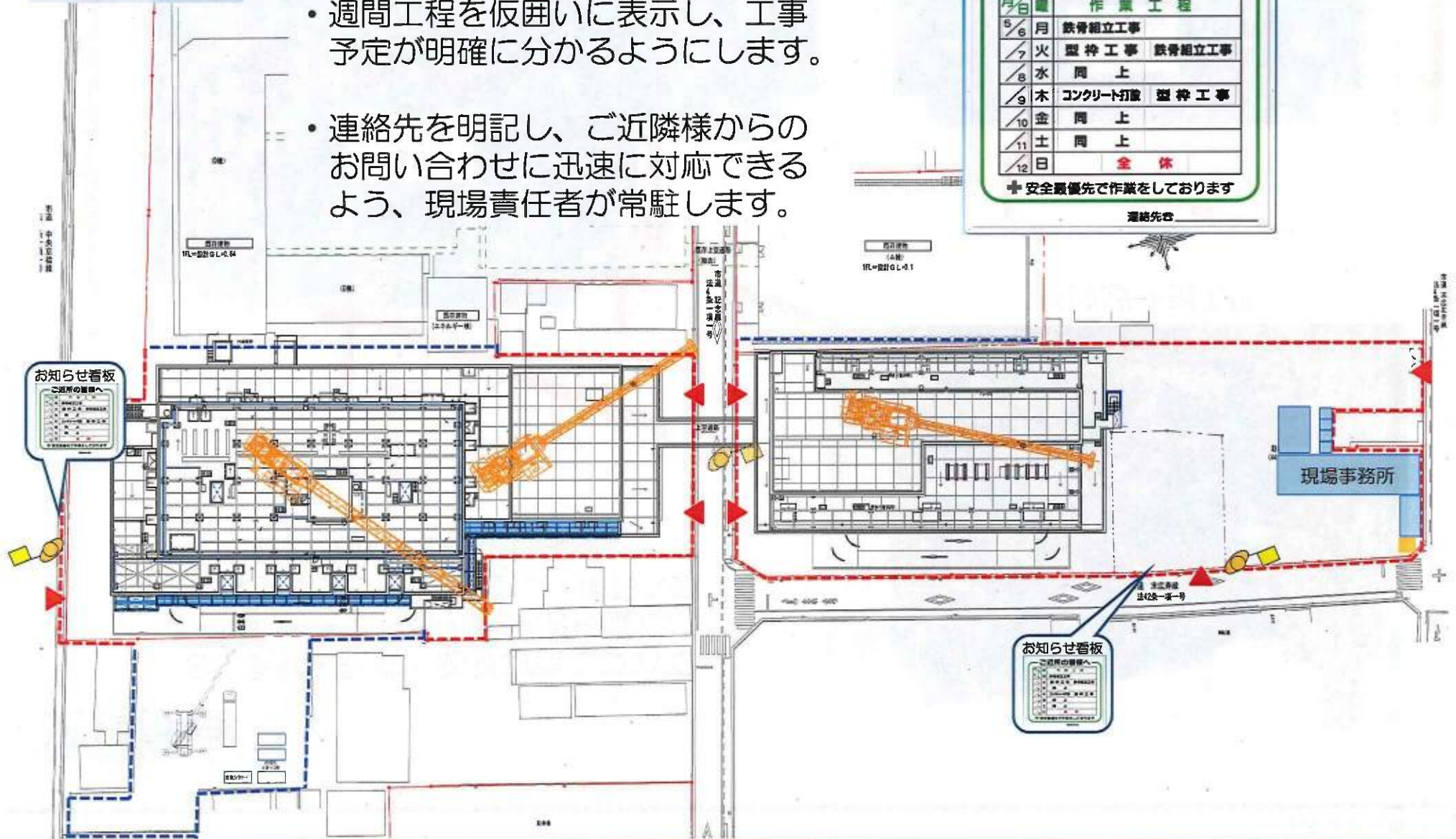
- ・週間工程を仮囲いに表示し、工事予定が明確に分かるようにします。
- ・連絡先を明記し、ご近隣様からのお問い合わせに迅速に対応できるよう、現場責任者が常駐します。

**ご近所の皆様へ**

月/日	曜	作業工程
5/6	月	鉄骨組立工事
7	火	型枠工事 鉄骨組立工事
8	水	同上
9	木	コンクリート打設 型枠工事
10	金	同上
11	土	同上
12	日	全休

※安全最優先で作業しております

連絡先 ☎

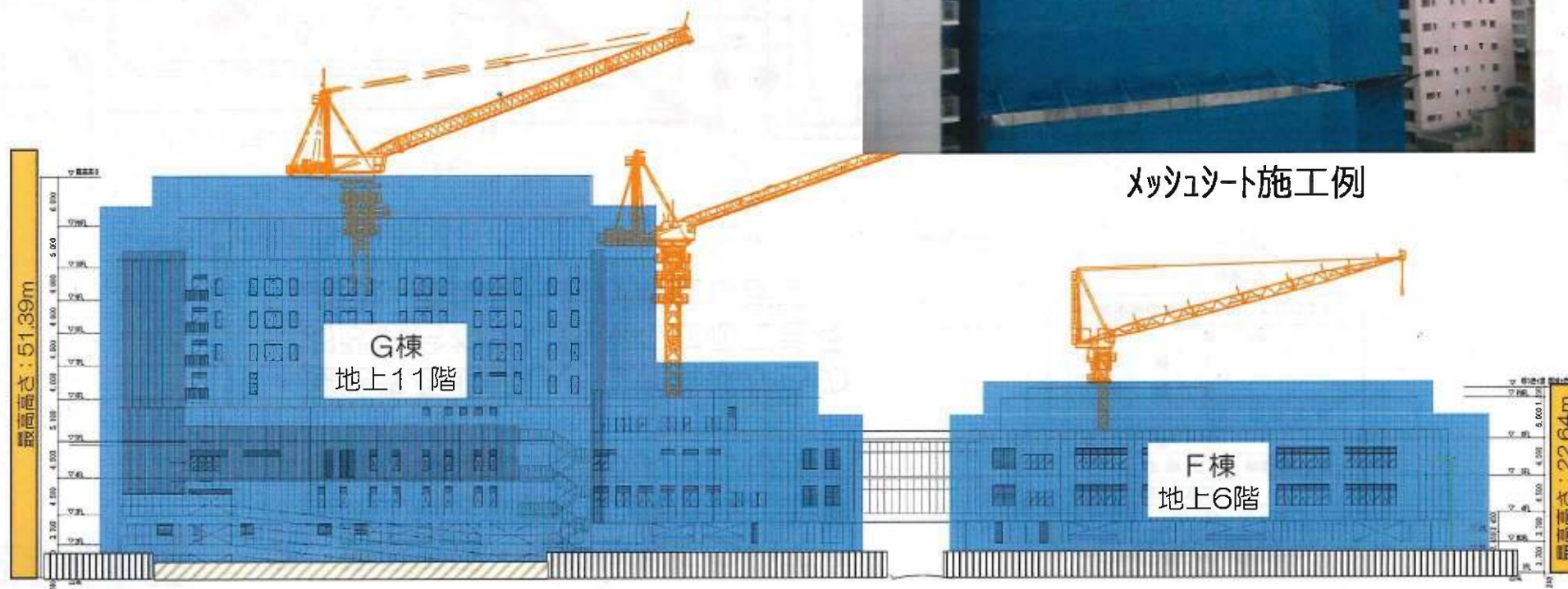


# 工事計画

- 3. 風散・飛散・防塵対策について
  - ・建物外周には外部足場を設置し、メッシュシート貼とし、外部への粉塵の飛散等を防止します。



メッシュシート施工例





# 建設にあたっての 遵守事項のご説明

## 作業時間及び休日について

工事の作業時間は、原則として午前8時から午後6時（前後30分程度の準備、後片付けは除きます）とし、日曜日、年末年始、及び夏期休暇は休業とします。但し、内装工事及び騒音・振動の少ない工事につきましては、上記時間以外或いは休日でも作業をさせて頂くこともございます。

尚、次の理由により作業時間並びに休日を変更する必要がある場合には、作業をさせていただきます。

- (1) 天変地異による対応並びに工程管理上やむを得なくなった場合
- (2) 緊急時及び安全管理上または保安上やむを得ない事情があるとき
- (3) 基礎杭、鉄骨等長尺資材及び重量物の現場搬入時間、方法について所轄警察署から指示・指導がある場合
- (4) コンクリート打設作業などで、道路渋滞・混雑その他避けがたい理由で作業時間が遅れる場合。



## 工事中の騒音・振動について

騒音・振動規制法及び環境保全条例などを厳守すること並びに最善の工法・技術により工事中の騒音・振動をできるだけ少なくするよう努めます。

## 粉塵飛散防止対策について

工事期間中、粉塵発生の恐れのある場合には、散水、集塵機を使用し、粉塵を抑制するとともに計画建物の周囲に養生シートなどを設置し粉塵飛散防止に努めます。

## 資材などの飛散と落下防止について

工事中の計画敷地外周には仮囲いを設け、建物外周には必要に応じ飛散・飛来・落下による事故防止のための設備を設け、安全対策に万全を期します。

## 工事期間中の交通安全対策について

工事用車両の運行については、交通法規を順守し、所轄警察署よりの指示・指導に従い運行します。工事現場出入口には誘導員などを配置し、必要に応じて増員を図り、一般車両、歩行者の安全な誘導を行います。

## 現場管理について

現場周辺における安全対策、火災予防、作業員の風紀維持など現場管理を徹底します。また、道路汚損防止などの為、計画地周辺の清掃に心がけます。

作業予定を仮囲いの看板などでお知らせします。工事の期間中は工事責任者が常駐し工事全般管理及びご近隣の皆様の窓口となり、連絡先をお知らせ看板に明示します。



## その他

上記以外の事項に関しましても、その都度誠意をもって対応させていただきますのでご理解とご協力をお願いいたします。

