



桑名東部拡幅事業

伊勢大橋架替関連区間

平成26年3月

国土交通省 北勢国道事務所

位置図





至名古屋

長良川

揖斐川

揖斐湖白濁

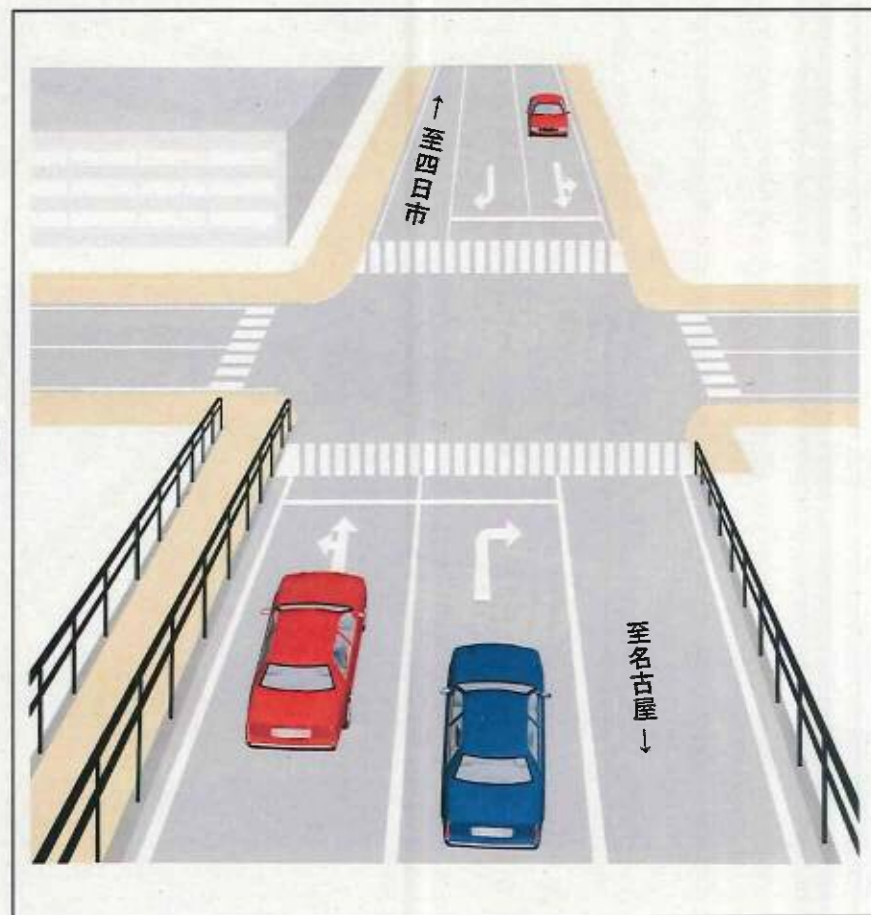
至四日市

整備効果(渋滞緩和)

- ・右折レーンの追加
(整備前)



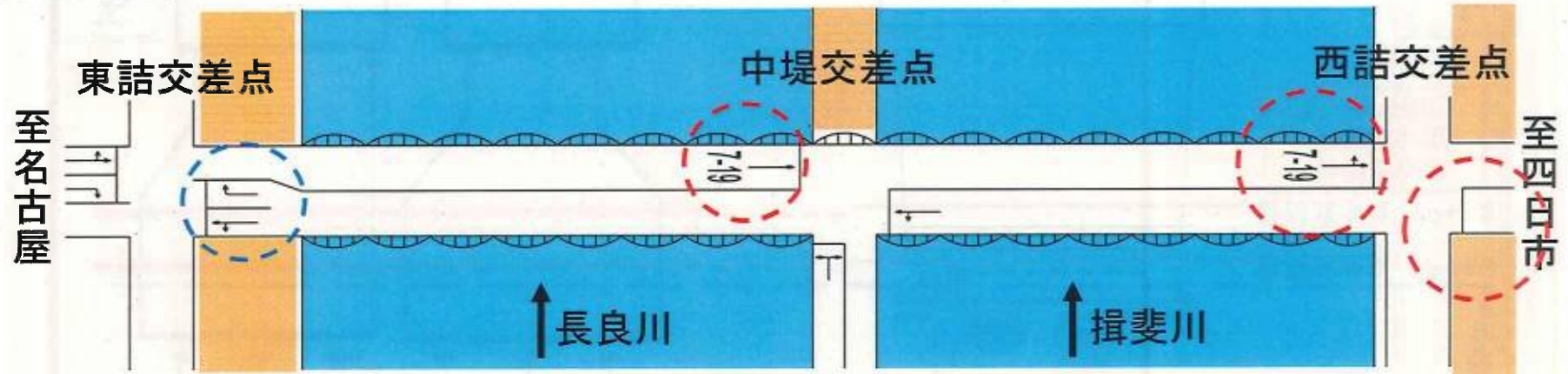
- (整備後)



伊勢大橋西詰交差点

整備効果(渋滞緩和)

整備前

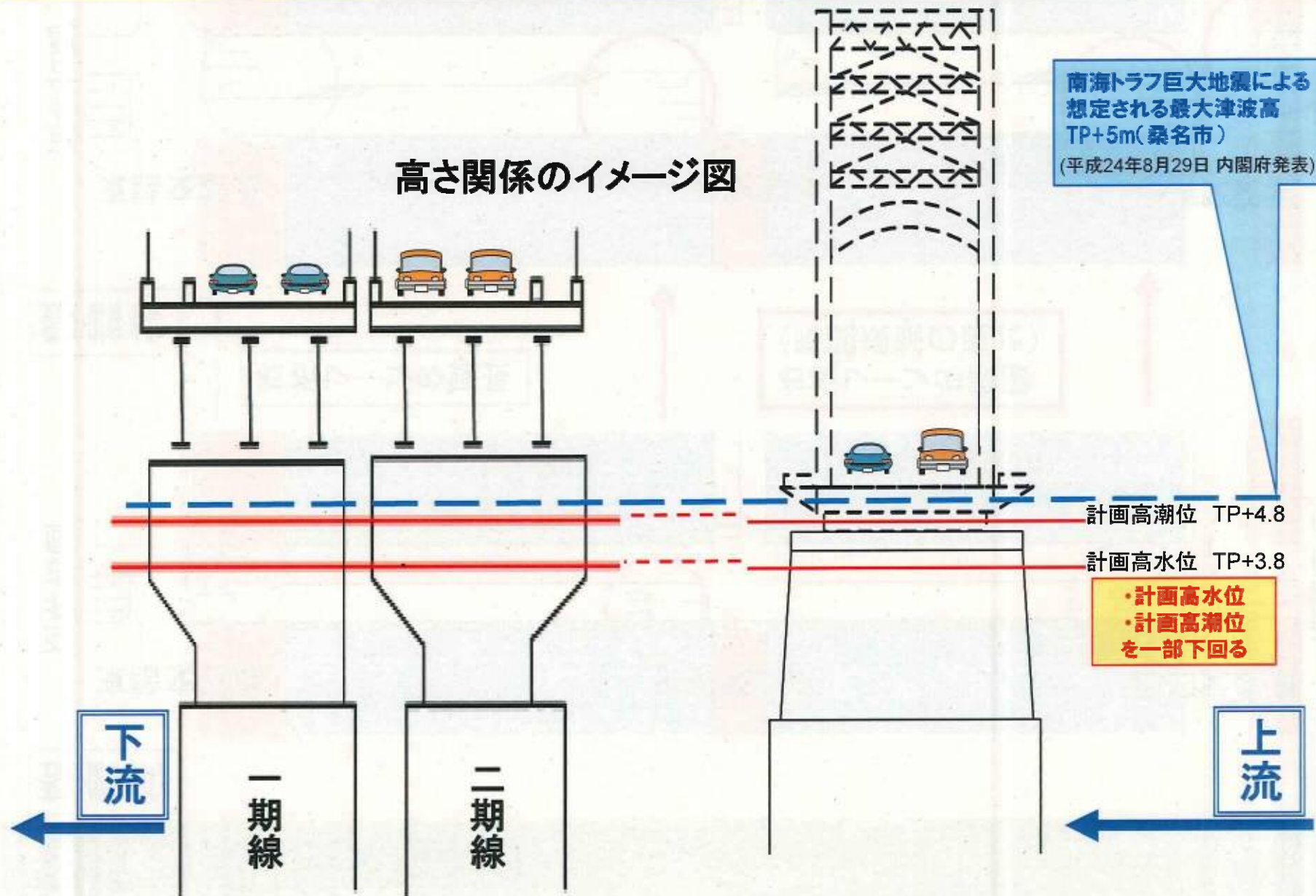


整備後



整備効果(安全な橋)

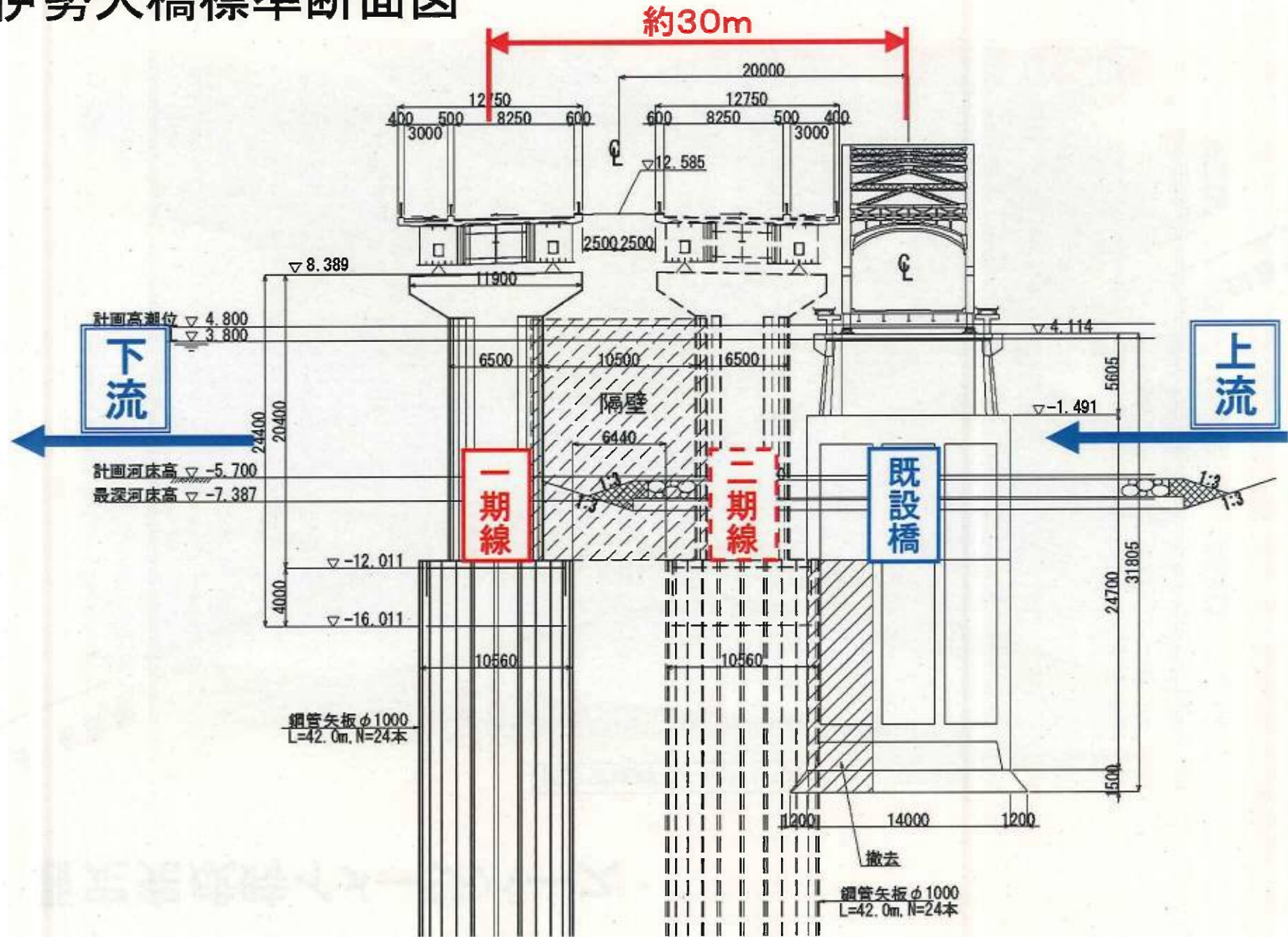
高さ関係のイメージ図



暫定完成時イメージパース



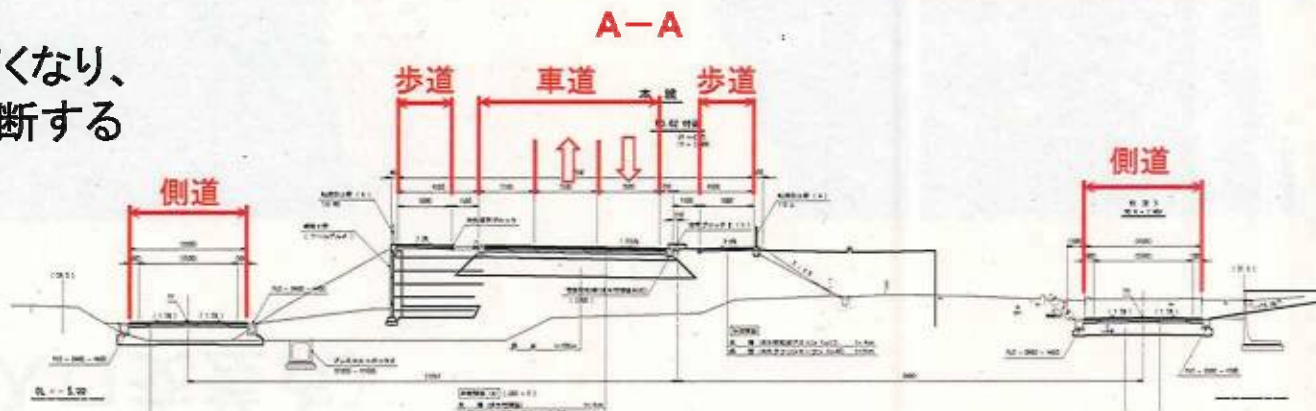
伊勢大橋標準断面図



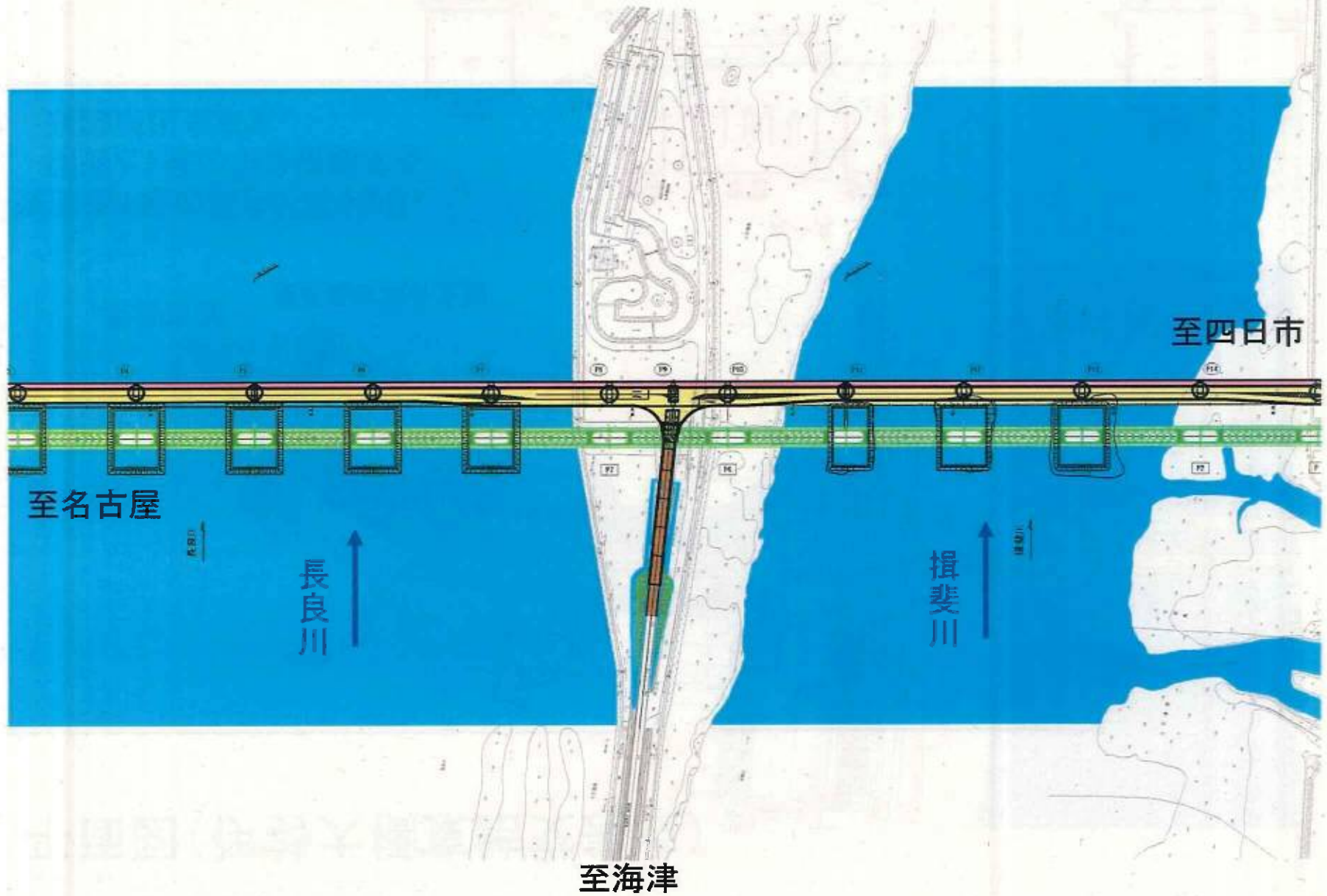
平面図(伊勢大橋東詰交差点)



※国道1号の高さが高くなり、側道と1号の下を横断する道路が出来ます。



平面図(中堤入口交差点)



平面図(伊勢大橋西詰交差点)



※国道1号の高さが高くなり、側道と1号の下を横断する道路が出来ます。

