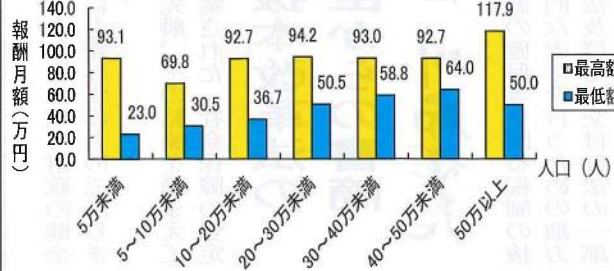


表③ 人口段階別にみた市議会議員の報酬月額の高低 (調査対象:「809市」)

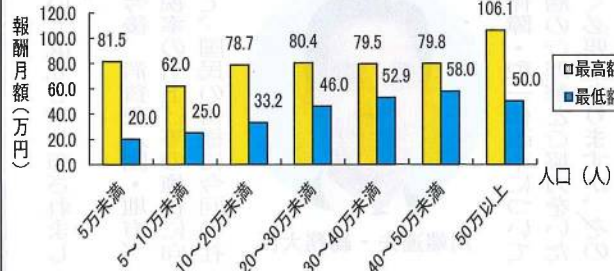
Table with 7 columns: 区人口, 議長報酬月額(万円) (最高額, 最低額), 副議長報酬月額(万円) (最高額, 最低額), 議員報酬月額(万円) (最高額, 最低額). Rows include population stages from 5万未満 to 50万以上.

注) 各最高額・最低額の数値は、百万単位を四捨五入している

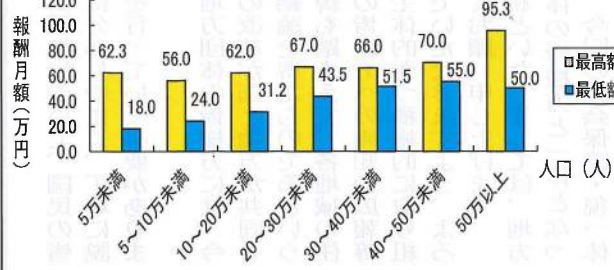
グラフ② 議長の報酬月額の高低 (調査対象:「809市」)



グラフ③ 副議長の報酬月額の高低 (調査対象:「809市」)



グラフ④ 議員の報酬月額の高低 (調査対象:「809市」)



表④ 委員会委員長職への報酬加算状況 (調査対象:「809市」)

Table with 7 columns: 区分, 市数, 「809市」に占める割合(%), 平均加算額(万円). Rows include 常任委員長, 常任副委員長, 議会運営委員長, 議会運営副委員長, 特別委員長, 特別副委員長.

注1) 「809市」に占める割合は、小数点第2位を四捨五入している
注2) 平均加算額の数値は、百万単位を四捨五入している

人口段階別にみた市議会議員の報酬月額の高額及び最低額

市議会議員の報酬月額の高低

低額の場合は表③及びグラフ②③④のとおり。「議長」では「50万人以上」の段階で報酬

報酬加算の状況は表④のとおり。「常任委員長」へ加算しているのは219市であり、平均加算額は1.6万円。前

「議長」では、「議長」は「50万人以上」の段階で報酬月額が106.1万円と最高額とな

加算額は1.6万円。前年と比較し加算額は0.1万円の増加となった。

「2面から続く」長は0.25万円、「副議長」は0.14万円のプラスとなった。

また、同段階における「議長」は、平均報酬月額が上昇しなかったが前年と比較し減少額は0.03万円にとどま

報酬加算の状況は表④のとおり。「常任委員長」へ加算しているのは219市であり、平均加算額は1.6万円。前

「議長」では、「議長」は「50万人以上」の段階で報酬月額が106.1万円と最高額とな

加算額は1.6万円。前年と比較し加算額は0.1万円の増加となった。

表① 全国「809市」の市議会議員の平均報酬月額

Table with 4 columns: 区分, 市数(団体), 議長報酬(万円/月), 副議長報酬(万円/月), 議員報酬(万円/月). Rows include 全国平均 for 平成23年12月31日現在 and 平成22年12月31日現在.

注1) 各平均報酬月額の数値は、百万単位を四捨五入している
注2) 前年(平成22年12月31日現在)における市数については、全国「809市」であるが、日額報酬制を採用していた1市を除くため「808市」としている

全国809市の市議会議員報酬の平均

全国809市の市議会議員に関する平均報酬月額

平均報酬月額

平均報酬月額

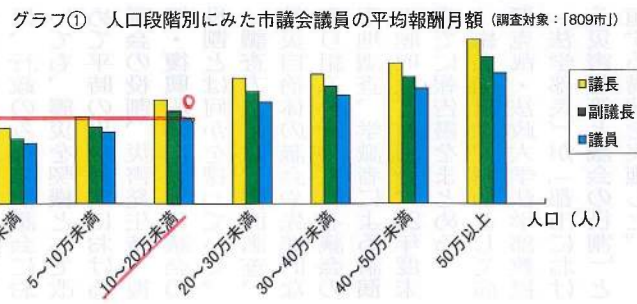
平均報酬月額

議員報酬は平均41.8万円 市議会議員報酬に関して本会が調査結果まとめる

全国市議会議員会ではこのほど、「市議会議員報酬に関する調査結果」を取りまとめた。調査結果は、平成23年12月31日現在における全国809市(東京23特別区を含む)を対象に、市議会の正副議長及び議員の報酬の状況を取りまとめたもの。オンライン調査システムによる調査を実施し、回収市数は809市、回収率は100%。

Table 2: Average monthly salaries of city council members by population stage (Survey target: 809 cities). Columns include population stage, number of cities, and average salaries for president, vice-president, and members, along with percentage changes.

注1) 前年(平成22年12月31日現在)における市数については、全国「809市」であるが、日額報酬制を採用していた1市と一市複数制度を採用していた7市を除く「801市」である
注2) 各平均報酬月額の数値は、十円単位を四捨五入している
注3) 伸び率(%)は、小数点第3位を四捨五入している



このうち「議長」の報酬額は全国平均で51.3万円という結果が得られた。前年(平成22年12月31日現在)の調査結果では51.6万円であったため、0.3万円の減少となった。

「議長」では「50万人以上」の段階で平均報酬月額89.14万円と最高額となっている。次いで「40~50万人未満」の段階で79.77万円と報酬月額が最も高かった。

「議長」では「50万人以上」の段階で平均報酬月額89.14万円と最高額となっている。次いで「40~50万人未満」の段階で79.77万円と報酬月額が最も高かった。